

Cystadleuaeth wrth gyflenwi  
Cysylltiadau Newydd i  
System Ddosbarthu Trydan  
Western Power Distribution

# **Canllaw i Gwsmeriaid a Chyflenwyr Cysylltiadau**

Tachwedd 2008

## Cynnwys y Llawlyfr Cwsmeriaid

<b><u>Rhif Adran</u></b>	<b><u>Disgrifiad</u></b>	<b><u>Tudalen</u></b>
1.	<b>Cyflwyniad</b>	<b>4</b>
2.	<b>Crynodeb o'r drefn i'w dilyn i sicrhau Cysylltiad Trydan</b>	<b>5</b>
3.	<b>Y drefn ar gyfer gwneud y gwaith ymgiprysadwy</b>  Y drefn os yw WPD yn gwneud yr holl waith ymgiprysadwy Y drefn os y bydd y Cwsmer yn gwneud unrhyw waith ymgiprysadwy	<b>6</b>
4.	<b>Darpariaeth Cynllunio</b>  Cynllun Darpariaeth o wybodaeth Pwynt Cysylltu Cymeradwyo'r Cynllun Gofynion Cynllunio Ychwanegol	<b>7</b>
5.	<b>Darpariaeth Deunyddiau</b>  Dyfnbris am Gyflenwi Deunyddiau Derbyn Dyfnbris am Gyflenwi Deunyddiau Dulliau amgen i brynu deunyddiau Cyflenwr Deunydd a/neu offer Rhagfanylion	<b>9</b>
6.	<b>Defnydd o Gyflenwyr Cysylltiad</b>  Achrediad Gwybodaeth angenrheidiol ynglŷn a chyflenwr y cysylltiad Natur a maint y prosiect Profiad Dealltwriaeth Galli i wneud y gwaith Safon Diogelwch Cysylltu Byw Rhan A – Hysbysiad o Gais am Hawl i Gysylltu Rhan B – Hysbysiad Cwblhad ar gyfer Cysylltu Byw Rhan C – Tystysgrif Cadarnhad o Brawf Boddhaol Gosod ac Archwilio Archwiliad Cofnodi Asedau	<b>12</b>

7.	<b>Y Cytundeb Mabwysiadu</b>	<b>17</b>
	Yswiriant a Diogelwch	
8.	<b>Prisiau a Threfniadau Talu</b>	<b>19</b>
	Prisiau	
	Taliadau gan y Cwsmer	
	Taliadau gan WPD	
9.	<b>Cydlynu'r gwaith o Gomisiynu a Chysylltu Offer</b>	<b>20</b>
	Digwyddiadau peryglus	
	Y drefn	
	Darpariaeth Rhan C	
	Hysbysiad Gwrthod	
	Ar ôl egnioli	
<b>10.</b>	<b>Gwybodaeth Bellach</b>	<b>25</b>

#### **ATODIADAU**

Atodiad A	Hysbysiad o Gais am Hawl i Gysylltu	<b>28</b>
Atodiad B	Hysbysiad Cwblhad ar gyfer Cysylltu Byw	<b>29</b>
Atodiad C	Tystysgrif Cadarnhad o Brawf Boddhaol	<b>30</b>
Atodiad Ch	Manylion Yswiriant Cyflenwr y Cysylltiad	<b>31</b>
Atodiad D	Tystysgrif Cwblhau	<b>32</b>
Atodiad Dd	Tystysgrif Prawf	<b>33</b>

## 1. CYFLWYNIAD

Gall gwsmeriaid chwilio am ddyfynbrisiau cystadleuol am beth o'r gwaith sy'n angenrheidiol ar gyfer cael cysylltiad newydd i system ddosbarthu trydan Western Power Distribution ("WPD"). Mae'r ddogfen hon yn cynnig cyngor a chanllawiau i gwsmeriaid a'u Cyflenwr Cysylltiad penodedig parthed cystadleuaeth gyda chysylltiadau newydd.

Mae cyfran o'r gwaith ynglŷn â chysylltiad newydd na all neb ond WPD ymgymryd ag ef. Yr enw a roir ar y gwaith hwn yw **gwaith diymgiprys** (non-contestable) ac y mae'n cynnwys cael sêl bendith i'r cynllun, cael caniatâd statudol, archwilio'r gwaith, a gwaith ar System Ddosbarthu gyfredol WPD.

Yr enw ar waith y gall rhywun heblaw WPD ei wneud yw **gwaith ymgiprysadwy** (contestable) ac y mae hwn yn cynnwys darparu deunyddiau ar gyfer ffurfio'r cysylltiad, gwaith ffos, gwaith arall ynglŷn â pharatoi safle, ac adeiladu'r cysylltiad.

Gall cwsmer benodi trydydd person ("y Cyflenwr Cysylltiad") i wneud y gwaith ymgiprys are eu rhan. Rhaid cytun or y Cyflenwr Cysylltiad gyda WPD.

Bydd raid i'r cwsmer a'r Cyflenwr Cysylltiad sydd am gymryd cyfrifoldeb am waith ymgiprys arwyddo **Cytundeb Mabwysiadu** ac wedi egnioli, bydd perchnogaeth yr asedau yn cael eu trosglwyddo i WPD. Bydd WPD yn gyfrifol am sut y mae'r asedau hynny'n gweithio, ac am waith trwsio a chynnal a chadw arnynt.

Bydd raid i'r cwsmer benodi Cyflenwr Trydan a Gweithredydd Mesurydd ar gyfer pob cysylltiad. Bydd Dangosydd Cost neu Gynnig WPD yn egluro beth sydd raid i'r cwsmer ei wneud. Bydd er lles y cwsmer i benodi mor fuan â phosibl, oherwydd ni ellir gwneud y cysylltiad a'i egnioli oni bai fod cytundebau Cyflenwr Trydan a Gweithredydd Mesurydd ar gael.

## 2. CRYNODEB O'R DREFN I'W DILYN I SICRHAU CYSYLLTIAD TRYDAN

RHIF CAM.	DISGRIFIAD O'R CAM	SYLWADAU
CAM 1	Anfon ymholiad cysylltiad newydd i WPD	WPD i gydnabod eu bod wedi derbyn cais am gyflenwad.
CAM 2	WPD i baratoi Dangosydd Cost	
CAM 3	Ar ôl derbyn Dangosydd Cost, y cwsmer i benderfynu os yw am barhau gyda'r cysylltiad ac os yw am wneud unrhyw faint o'r gwaith ymgiprys.	Os nad yw'r cwsmer yn dymuno gwneud peth o'r gwaith ymgiprys bydd WPD yn paratoi cynnig pris penodol i wneud yr holl waith angenrheidiol i ddarparu cysylltiad newydd. Dim ond y rhannau canlynol o'r llawlyfr fydd yn berthnasol: Rhan 3 - Y drefn ar gyfer gwneud y gwaith y gellir cystadlu amdano Rhan 8 - Costau a Threfniadau Talu  Os yw'r cwsmer yn dewis gwneud peth neu'r holl waith ymgiprys, neu i ddefnyddio gwasanaeth Cyflenwr Cysylltiad, bydd yr holl adrannau canlynol yn y llawlyfr yn berthnasol ac yn golygu camau pellach: Rhan 3 - Y drefn ar gyfer gwneud y gwaith y gellir cystadlu amdano Rhan 4 - Darpariaeth Cynllunio Rhan 5 - Darpariaeth Deunyddiau Rhan 6 - Cytundeb y Cyflenwyr Cysylltiad Rhan 7 - Y Cytundeb Mabwysiadu Rhan 8 - Costau a Threfniadau Talu Rhan 9 - Cydlynu'r gwaith o Gomisiynu a Chysylltu Offer
CAM 4	WPD i baratoi Cynnig ar bris benodol am yr holl waith y bydd yn ei wneud	Bydd y Cynnig hwn ar gyfer y gwaith diymgiprys ac unrhyw waith ymgiprys fydd yn cael ei wneud gan WPD
CAM 5	WPD i archwilio gwaith y Cyflenwr Cysylltiad y cytunwyd arno yn ystod y gwaith gosod	Mae archwilio gwaith y Cyflenwr Cysylltiad yn amod o'r Cytundeb Mabwysiadu.
CAM 6	WPD i dderbyn taliad am gwaith a wnaed cyn i'r cysylltiad gael ei egnioli	Gweler adran 8
CAM 7	Yn ddibynnol ar gwblhad yr holl brofion sydd eu hangen cyn egnioli, cyflwyno Tystysgrif Cwblhau , a chywiro unrhyw namau, bydd WPD yn egnioli'r cysylltiad. Yna bydd angen cwblhau unrhyw brofion na ellid eu cynnal g=cyn egnioli.	Rhaid penodi Cyflenwr a Gweithredydd Mesurydd cyn y gall cysylltiad gael ei wneud a'i egnioli.
CAM 8	WPD i fabwysiadu asedau'r cysylltiad ar ôl.	Bydd WPD yn derbyn cyfrifoldeb gweithredol yn dilyn egnioli a gall wneud unrhyw waith cywiro a derbyn y gost yn ôl gan y cwsmer.

### 3. **Y DREFN AR GYFER GWNEUD Y GWAITH YMGIPRYSADWY**

Mae'r adran hon yn disgrifio'r drefn i'w dilyn i wneud gwaith ymgiprysadwy mewn perthynas â chysylltiad newydd i system ddosbarthu WPD. Yn dilyn yr ymholiad cychwynnol, bydd WPD yn darparu amcan bris am wneud y gwaith i gyd a bydd hwn wedi ei ddosrannu'n elfennau ymgiprysadwy a gwaith diymgiprys y mae'r cwsmer wedi ei nodi y mae am i WPD ei wneud. Dim ond WPD gaiff ymgymryd â'r gweithgareddau diymgiprys sydd yn cynnwys cymeradwyo'r cynlluniau, cael caniatadau statudol, cynnal archwiliad a chysylltu'r asedau yn y lle cyntaf, ac unrhyw atgyfnerthu neu gymhwyso i system ddosbarthu gyfredol WPD. Mae peth o'r gwaith atgyfnerthu sy'n cael ei wneud yn annibynnol o system ddosbarthu gyfredol WPD yn gwaith ymgiprysadwy.

#### **Y drefn os yw WPD yn gwneud y gwaith Ymgiprysadwy i gyd**

Os yw'r cwsmer am i WPD wneud yr holl waith ymgiprysadwy yna dylai gwblhau ac arwyddo'r ffurflen 'Cadarnhad o Fanylion Cysylltiad', fydd wedi'i chynnwys gyda'r Dangosydd Cost, a'i ddychwelyd i'r swyddfa a nodir. Yna, bydd WPD yn cynhyrchu'r cynllun terfynol, yn cael unrhyw ganiatâd angenrheidiol ac yn dyfynnu pris penodedig am y cynllun. Unwaith y bydd yr ffurflen 'Cadarnhad o Fanylion Cysylltiad' wedi'i arwyddo, bydd WPD yn codi am baratoi'r dyfynbris terfynol, hyd yn oed os bydd y cwsmer yn ddiweddarach yn penderfynu peidio mynd ymlaen i'r cam adeiladu.

Os bydd WPD yn gwneud yr holl waith i gyd, bydd WPD yn cymryd cyfrifoldeb am ddarparu'r cysylltiad trydan newydd. Mae'n aml o fantais i'r cwsmer wneud yr holl waith sifil perthnasol ar gyfer y cysylltiad newydd a thalu amdano'i hun. Os yw'r cwsmer ei hun am wneud gwaith agor ffos neu wneud gwaith sifil arbennig, ni fydd angen Cytundeb Mabwysiadu.

#### **Y drefn os yw'r Cwsmer yn gwneud unrhyw Waith Ymgiprysadwy**

Os yw'r cwsmer yn dymuno gwneud rhan neu'r cyfan o'r gwaith ymgiprysadwy, dylai drafod hyn gyda WPD. OS yw'r cwsmer am ddilyn y trywydd hwn yna dylid ystyried darpariaeth deunyddiau, cydlynid at gyfarwyddiadau, defnydd o Gyflenwr Cysylltiad a mynd i Gytundeb Mabwysiadu gyda WPD. Nid oes angen Cytundeb Mabwysiadu ar gyfer gwaith ffos neu waith sifil a wneir gan y cwsmer (gweler adrannau 4, 5, 6 a 7 am fanylion pellach ynglŷn â gwneud peth o'r gwaith ymgiprysadwy.) Bydd staff WPD yn barod iawn i drafod yr holl ddewisiadau.

#### 4. **DARPARIAETH CYNLLUNIO**

##### **Cynllun**

Gall y Cyflenwr Cysylltiad ddewis darparu'r cynllun.

Dylai Cyflenwr Cysylltiad sydd yn dymuno ymgiprys am yr elfen gynllunio o'r prosiect hysbysu WPD yn ysgrifenedig o'u bwriad i wneud hynny. Pan fo'r Cyflenwr Cysylltiad yn cael ei benodi fel asiant y person sydd angen cysylltiad newydd dylid darparu tystiolaeth ysgrifenedig o'u benodiad ar ffurf llythyr cadarnhau.

Rhaid i'r rhai sy'n gwneud cais sydd am ddarparu'r cynllun gyd-fynd â dogfen fframwaith genedlaethol;

Ar gyfer datblygiadau tai dylid cyfeirio at Argymhelliad Peirianyddol G81 Rhan 1.

Ar gyfer datblygiadau diwydiannol neu fasnachol hyd at ac yn cynnwys 11kV dylid cyfeirio at Argymhelliad Peirianyddol G81 Rhan 4

I gyd-fynd a phob dogfen fframwaith mae atodiad manylion cynllunio WPD. Mae'r ddwy ddogfen ar gael i'w gweld ar wefan WPD ([www.westernpower.co.uk](http://www.westernpower.co.uk))

##### **Darpariaeth o Wybodaeth Pwynt Cysylltu**

Bydd WPD yn nodi'r pwynt cysylltu i'r system ddosbarthu gyfredol er mwyn i'r Cyflenwr Cysylltiad allu gwneud y cynllun.

Cyn i WPD allu darparu gwybodaeth Pwynt Cysylltu rhai i'r Cyflenwr Cysylltiad roi'r holl ddata perthnasol i WPD. Bydd yn y cynnwys, fel lleiafswm:

- Lleoliad y safle
- Cynllun o'r safle i raddfa addas
- Nifer yr adeiladau/cysylltiadau
- Anghenion llwyth
- Gwybodaeth am unrhyw offer fydd yn cael ei osod – peiriannau, weldwyr, offer oeri, awyru, cynhesu dwr, cynhesu ystafelloedd, gallu cynhyrchu ayyb
- Unrhyw wybodaeth arall y mae'r Cyflenwr Cysylltiad yn ei ystyried i fod yn berthnasol i'r cynllun
- Rhestr o'r deunyddiau fydd yn cael eu mabwysiadu (dim ond pan mae deunydd yn cael ei brynu gan WPD – gweler Rhan 5)

Pan fo angen astudiaeth fanwl cyn penderfynu ar y pwynt cysylltu bydd WPD yn cytuno ar gost yr astudiaeth ac yn mynnu taliad ymlaen llaw gyda'r Cyflenwr Cysylltiad.

Bydd WPD yn darparu Dangosydd Cost neu Gynnig am y gwaith diymgiprys a gwybodaeth ychwanegol fydd yn cynnwys, fel sy'n addas,

- darlun yn dangos System Ddosbarthu gyfredol WPD a lleoliad y pwynt cysylltu;
- darlun un llinell yn dangos System Ddosbarthu Gyfredol WPD a lleoliad y pwynt cysylltu;
- tybiaethau cynllunio WPD wedi'i cymhwyso i ofynion y cysylltiadau;
- gofynion pwynt cysylltu e.e. cynhwysedd KVA, foltedd y cysylltiad, amledd, rhwystriant gwasanaeth; gollyngiad foltiau, lefel namau ayyb;
- disgrifiad o unrhyw waith atgyfnerthu angenrheidiol yn uwch i fyny'r llif;
- disgrifiad o unrhyw waith dargyfeirio/adfer sydd ei angen;
- cynllun yn dangos unrhyw waith dargyfeirio/adfer sydd ei angen

### **Cymeradwyo'r Cynllun**

Ar ôl derbyn y cynllun bydd WPD yn ei ystyried ac unai yn cadarnhau ei fod yn ei gymeradwyo neu yn egluro pam ei fod yn cael ei wrthod.

Rhaid i bod cynllun sy'n cael ei anfon i mewn gyfeirio at y pwynt cysylltu sy'n cael ei gynnig a chyd-fynd gyda'r gofynion cynllunio sy'n cael eu hamlinellu.

Bydd costau WPD am gymeradwyo unrhyw waith cynllunio sy'n cael ei wneud gan y Cyflenwr Cysylltiad yn cael ei cynnwys fel rhan o'r costau am y gwaith diymgiprys.

### **Gofynion Cynllunio Ychwanegol**

O bryd i'w gilydd gall WPD ofyn i Gyflenwr Cysylltiad gynnwys elfennau eraill yn y cynllun. Bydd cais o'r fath yn cael ei wneud yn ysgrifenedig a chyn gynted ag y bo'n ymarferol bosibl. Bydd WPD yn talu am y gwahaniaeth rhwng yr asedau angenrheidiol ar gyfer y cynllun lleiaf a'r rheiny sy'n cael eu hystyried i fod yn ychwanegol.

## 5. **DARPARIAETH DEUNYDDIAU**

Yn yr adran hon, disgrifir sut i brynu deunyddiau ar gyfer cysylltiad newydd. Mae WPD yn darparu gwasanaeth gwerthu ar gyfer deunyddiau a chyfarpar cysylltu. Caiff y gwasanaeth hwn ei ddarparu ddim ond pan fo'r deunyddiau sy'n cael eu prynu yn mynd i gael eu mabwysiadu maes o law gan WPD.

Os bydd y Cyflenwr Cysylltiad yn penderfynu darparu'r deunyddiau ar gyfer cysylltiad newydd, bydd angen Cytundeb Mabwysiadu gyda WPD cyn trosglwyddo asedau i berchnogaeth WPD fel rhan o'r system dosbarthu. Rhaid i WPD gael ei fodloni bod yr asedau hyn yn cwrdd â gofynion deunydd a chyfarpar y Cwmni ac yn cyd-fynd â gofynion safonol WPD parthed gweithredu, trwsio a chynnal a chadw. Ni fydd Cytundeb yn cael ei wrthod yn afresymol.

### **Dyfnbris am Gyflenwi Deunyddiau**

Bydd y Swyddfa Rheoli Cyflenwadau (cyfeiriad isod) yn, lle gwneir cais am hynny, cynnig dyfnbris penodol ar gyfer cyflenwi deunyddiau fydd yn parhau'n ddilys am fis. Bydd cyflenwad y deunyddiau ac offer yn ddibynnol ar eu hargaeledd ar yr amser y caiff y dyfnbris ei dderbyn.

Mewn achosion lle mae WPD wedi paratoi'r cynllun ar gyfer yr asedau gaiff eu mabwysiadu (h.y. mae'r gwaith yn ddiymgiprys) bydd Rhestr Dosrannu Gwaith (Work Allocation Schedule) yn cael ei ddarparu. Rhaid i Cyflenwyr Cysylltiad sy'n dymuno cael dyfnbris gan y Swyddfa Rheoli Cyflenwadau ar gyfer cyflenwi'r deunyddiau hyn ddarparu copi o'r Rhestr Dosrannu Gwaith a gallu nodi rhif cyfeirnod y prosiect. Ni ellir rhoi dyfnbris heb yr wybodaeth yma. Dylai pob cais am Restr Dosrannu Gwaith gael ei wneud i'r Cynllunydd WPD sy'n gyfrifol am baratoi'r Dangosydd Cost/Cynnig.

Mewn achosion lle mae'r Cyflenwr Cysylltiad wedi paratoi'r cynllun ar gyfer yr asedau gaiff eu mabwysiadu (h.y. mae'r gwaith wedi ymgiprys amdano) rhaid i'r Cyflenwr Cysylltiad ddarparu eu Rhestr Dosrannu Gwaith eu hunain. Dylai'r Rhestr yma gynnwys rhestr o ddeunyddiau gan gynnwys niferoedd angenrheidiol, maint, hyd ayyb. Rhaid anfon y rhestr yn ein blaen fel rhan o'r cais cynllunio i Gynllunydd WPD fydd yn ei dro yn ei anfon ymlaen i'r Swyddfa Rheoli Cyflenwadau The i ganiatáu i ddyfnbris ar gyfer prynu deunyddiau gael ei baratoi.

Dylai Cyflenwyr Cysylltiad fod yn ymwybodol y bydd cost ychwanegol ar ben deunyddiau sy'n cael eu prynu'n uniongyrchol gan WPD i dalu am waith dosbarthu a chostau gweinyddol.

### **Derbyn Dyfnbris am Gyflenwi Deunyddiau**

Dylid talu am ddeunyddiau wrth gytuno ar ddyfnbris a chyn casglu'r deunyddiau. Dylid talu â siec (ni ellir dderbyn taliadau gyda cherdyn credyd) a'i anfon at y

Swyddfa Rheoli Cyflenwadau. Trwy ddangos anfoneb a derbynneb gellir casglu'r deunyddiau un y lle ac ar yr amser a gytunwyd arnynt ymlaen llaw.

Fel arall gellir trefnu i'r deunyddiau gael eu danfon naill ai i'r Storfa leol WPD sydd agosaf at y cwsmer ar gyfer ei gasglu, neu yn uniongyrchol i'r safle.

Y mae'n bosibl y codir tâl ychwanegol am y gwasanaeth hwn, yn ddibynnol ar amgylchiadau unigol y gwerthiant. Nid yw WPD yn derbyn unrhyw gyfrifoldeb am ddiogeledd y deunyddiau wedi iddynt gyrraedd y lleoliad y cytunwyd arno.

### **Cyfeiriad ar gyfer gohebiaeth:**

Inventory Control Office,  
Exeter Depot,  
Western Power Distribution (South West) plc  
Osprey Road,  
Sowton Industrial Estate,  
Caerwysg/Exeter EX2 7WP

Ffôn: 01392 352703 Ffacs: 01392 352708

### **Dulliau Eraill i Brynu Deunyddiau**

- (a) Prynu deunyddiau gan gyflenwr sydd wedi'i gymeradwyo gan WPD – gweler gyfeirnodau gwefannau isod.
- (b) Prynu deunyddiau sydd wedi eu cynhyrchu yn unol a chyfarwyddiadau WPD neu Genedlaethol wedi'u darparu gan gynhyrchydd arall.

Dylai'r rheiny sy'n gwneud cais a sydd am ddarparu deunyddiau gyd-fynd a'r ddogfen fframwaith genedlaethol berthnasol; unai

*Argymhellion Peirianeg G81 Rhan 2 : Rhagofynion Deunyddiau ar gyfer Tai Meysydd Gwyrdd/Meysydd Brown; neu*

*Argymhellion Peirianeg G81 Rhan 5 : Rhagofynion Deunyddiau ar gyfer Llwythi Masnachol/Diwydiannol.*

I gyd-fynd â'r dogfennau fframwaith mae atodiad rhagfanylion deunyddiau WPD sydd ar gael i'w weld ar wefan WPD ([www.westernpower.co.uk](http://www.westernpower.co.uk)). Ar gyfer mathau eraill o waith ymgiprysadwy mae rhestr ehangach o ddeunyddiau hefyd wedi ei gynnwys ar y wefan.

Mae'n bosibl y bydd prisiau WPD yn codi i adlewyrchu costau ychwanegol y gweithredu, trwsio, cynnal a chadw, amnewid, dal darnau sbâr a hyfforddiant sy'n gysylltiedig â defnyddio cyfarpar ansafonol a gyflenwir dan amodau'r dulliau eraill hyn.

Ar gyfer deunyddiau a ddarparwyd o dan amodau (a) neu (b), dylid rhoi gwybodaeth i WPD fydd yn caniatáu i asesiad ansawdd gael ei wneud. Bydd y

lefel gwybodaeth sy'n ofynnol yn dibynnu ar ba mor gymhleth yw'r cyfarpar a/neu'r deunyddiau dan ystyriaeth. Bydd angen gwybodaeth dan bob un o'r categorïau canlynol:

### **Cyflenwr**

Manylion llawn am y cyflenwr arfaethedig a fydd yn ei gwneud yn bosibl i gysylltu â nhw yn y dyfodol.

### **Deunyddiau a/neu Gyfarpar**

Disgrifiad llawn o'r cynnyrch, y defnydd a fwriedir iddo, manylion am y cynhyrchwyr os yn wahanol i'r cyflenwr. Catalogau, dyluniadau a diagramau priodol.

### **Rhagfanylion**

Manylion am y rhagfanylion cenedlaethol neu ryng-genedlaethol hynny y mae'r cyfarpar neu'r deunyddiau yn cydymffurfio â hwy a nodweddion eu graddiad trydanol.

Fel arfer, rhoir neu gwrthodir cytundeb i ddefnyddio'r cyfarpar a/neu'r deunyddiau arfaethedig o fewn 5 diwrnod gwaith.

## 6. DEFNYDD O GYFLENWYR CYSYLLTIAD

Os yw'r cwsmer yn dewis gwneud unrhyw ran o'r gwaith ymgiprysadwy, y mae'r gofynion sylfaenol canlynol yn berthnasol:

Dan amodau'r Cytundeb Mabwysiadu dylid sefydlu perthynas gytundebol rhwng WPD, y cwsmer a Chyflenwr Cysylltiad benodedig y cwsmer ar gyfer y gwaith cychyllu. Ni fydd unrhyw berthynas gytundebol yn bodoli rhwng unrhyw is-gontractwr gaiff ei benodi gan Gyflenwr Cysylltiad y cwsmer a WPD. Ystyriaeth WPD yw cymhwyster y Cyflenwr Cysylltiad fydd yn gosod yr asedau sy'n gysylltiedig ag unrhyw gysylltiad newydd, oherwydd WPD fydd â'r cyfrifoldeb parhaol am yr holl asedau ddaw yn rhan o'r system ddosbarthu. Os yw'r cwsmer yn cymuno gweithredu fel Cyflenwr Cysylltiad yna mae'r gweithdrefnau y manylir arnynt yn dal yn berthnasol.

### **Achrediad**

Rhaid i Gyflenwyr Cysylltiad sydd am wneud peth neu'r holl waith Ymgiprysadwy fodloni WPD o'u cymhwyster i wneud y gwaith.

Mae WPD yn cydnabod y Cyflenwyr Cysylltiad hynny sydd ag Achrediad dan y Cynllun Cofrestru Cenedlaethol ddatblygwyd mewn ymgynghoriad â'r Awdurdod ac a oruchwyliwyd gan Lloyd's Register.

Rhaid i Gyflenwr Cysylltiad ddangos Tystysgrif Asesiad Cyfredol yn rhoi manylion cymhwyster gyda'r categorïau perthnasol o waith i gael ei wneud fel rhan o'r gwaith Ymgiprysadwy.

Bydd hanes gwaith Cyflenwr Cysylltiad yn y farchnad gysylltiadau gystadleuol hefyd yn cael ei ystyried wrth asesu eu cymhwyster.

Lle mae hynny'n briodol, gall WPD ofyn am wybodaeth ychwanegol gan y Cyflenwr Cysylltiad ble mae'n rhesymol i wneud hynny i ddarganfod mwy am gymhwyster y Cyflenwr Cysylltiad.

Pan mae gwybodaeth yn cael ei gyflwyno i WPD cytunir neu gwrthodir caniatâd i'r Cyflenwr Cysylltiad wneud y gwaith ymgiprysadwy o fewn 5 diwrnod gwaith fel arfer a bydd yn seiliedig ar feini prawf gwrthrychol mewn dull tebyg i'r hwnnw ar gyfer deddfwriaeth caffael Ewropeaidd.

Hyd yn oed lle mae WPD yn cytuno y gall Cyflenwr Cysylltiad wneud y gwaith ymgiprysadwy y Cyflenwr Cysylltiad fydd yn parhau'n gyfrifol am sicrhau bod ei swyddogion, gweithwyr cyflogedig ac asiantau yn cydymffurfio gydag unrhyw rai o'r maesydd perthnasol canlynol:

- (a) deddfwriaeth;
- (b) cyhoeddiadau Gweithgor Iechyd a Diogelwch (HSE);
- (c) cyhoeddiadau National Joint Utilities Group (NJUG);
- (d) Rhagfanylion technegol y gymdeithas drydan (Electricity Association Technical Specifications (EATS))

- (e) Argymhelliad Peirianyddol G81
- (f) Atodiadau WPD i Argymhelliad Peirianyddol G81
- (g) lle mae'n briodol, Rheolau Diogelwch Dosbarthu a gweithdrefnau WPD

Dim ond staff cymwys gaiff eu cyflogi gan y Cyflenwr Cysylltiad. Bydd y staff hynny yn meddu ar hyfforddiant a dealltwriaeth ddigonol am drydan i fod yn ymwybodol o ac i allu delio gyda peryglon annisgwyl sy'n codi o'u gweithgareddau neu'r amgylchedd y maent yn gweithio ynddo.

Bydd pob gweithredydd/crefftwr gaiff ei gyflogi gan y Cyflenwr Cysylltiad yn dal pasport yn rhoi manylion eu cymwysterau ynghyd â dyddiadau dilysrwydd. Bydd y basport hwnnw yn eu meddiant bob amser ac ar gael i gael ei archwilio ar y safle.

Oherwydd amrediad cymhlethdod gwahanol brosiectau, bydd gallu rhai Cyflenwyr Cysylltiad yn eu cyfyngu i'r prosiectau symlaf yn unig. Gall hyn fod yn berffaith addas ar gyfer prosiectau bychain ac nid yw'n fwriad cyfyngu ar allu adeiladwyr a Chyflenwyr Cysylltiad bach i weithio yn y farchnad hon. Bydd swm y wybodaeth y gofynnir amdani gan adeiladydd bach yn gosod cebl gwasanaeth newydd, yn wahanol i'r wybodaeth y gofynnir amdani gan gontractwr cenedlaethol yn gosod ceblau foltedd uchel, offer switsio a rhwydweithiau foltedd isel. Fodd bynnag, yr un fydd fframwaith sylfaenol yr wybodaeth.

Bydd raid i WPD ystyried cymhlethdod cynllun penodol a phrofiad blaenorol y Cyflenwr Cysylltiad wrth asesu lefel yr wybodaeth sy'n angenrheidiol.

### **Gwybodaeth sy'n Ofynnol am y Cyflenwr Cysylltiad Arfaethedig**

Bydd lefel y wybodaeth sy'n ofynnol yn berthnasol i faint y prosiect dan ystyriaeth.

### **Natur a Maint y Prosiect**

Mae angen yr union ddata, digon ar gyfer amcangyfrif maint y gwaith. Er enghraifft gosod a chymalu 500 metr o Wavecon 185mm<sup>2</sup> ynghyd â 25 gwasanaeth hyd at y terfyniad torri gwasanaeth.

### **Profiad**

Pa waith tebyg a wnaethpwyd? Darparwch lythyrau canolwyr ac enwau a rhifau ffôn personau cyswllt ar gyfer dilyn y mater i fyny a rhwch enghreifftiau o brosiectau cymharol o ran cynnwys y gwaith ac o ran maint. Cynhwyswch wybodaeth am waith penodol, e.e. cymalu foltedd isel, cymalu foltedd uchel, gosod offer a.y.y.b.

A oes gan yr un sy'n gwneud y cais yr achrediad cyfredol gan gynllun Achrediad Cenedlaethol Ofgem? Os oes, dylid darparu tystiolaeth i brofi ei fod yn berthnasol ar gyfer natur y gwaith y mae'n ymgiprys amdano.

## **Dealltwriaeth**

Pwy yw'r unigolion fydd yn ymwneud ag agweddau ymarferol y gwaith? e.e. cymalwyr cebl. Pa lefel o hyfforddiant, cymwysterau a chefnidir sydd ganddynt? Bydd angen tystiolaeth ddogfennol ee Achrediad Cenedlaethol Ofgem

## **Gallu i Wneud y Gwaith**

Yn dibynnu ar faint y prosiect, pa adnoddau fydd ar gael i wneud y gwaith safle yn effeithiol? A oes bwriad i ddefnyddio isgontractwyr? Bwriedir ategu trwy (Bydd angen cytuno ar y rhain hefyd.) Darparwch ddigon o wybodaeth i gadarnhau bod yr holl sgiliau angenrheidiol ar gael ar y safle.

## **Ansawdd**

Beth yw'r drefn ar gyfer Archwilio ac Arolygu'r gwaith ar y safle? Ar gyfer prosiectau mawr, oes gan y contractwr gymeradwyaethau ansawdd (e.e. BS EN ISO 29002)?

## **Diogelwch**

Rhywbeth sydd o bwys arbennig yw gallu'r Cyflenwr Cysylltiad i osgoi perygl iddo'i hun, i bobl eraill ar y safle, i'r cyhoedd ac i staff WPD a chontractwyr WPD.

Rhaid i'r Cyflenwr Cysylltiad ddarparu tystiolaeth i ddangos ei fod yn gallu cydymffurfio â Deddfwriaeth Iechyd a Diogelwch. Ar gyfer prosiectau mawr, dylid cadarnhau anghenion llawn Rheoliadau Adeiladu CDM (Dylunio a Rheoli) 1994. Dylid darparu dogfennaeth gweithdrefnau ynghyd â dulliau o sicrhau diogelwch y cyhoedd.

Rhaid darparu copïau o Ddatganiad Polisi'r Contractwyr dan Ddeddf Iechyd a Diogelwch yn y Gwaith a.y.y.b. 1974 a'r datganiad dull dan y Rheoliadau Rheoli Iechyd a Diogelwch yn y Gwaith a'r Rheoliadau Trydan yn y Gwaith.

## **Cysylltu Byw**

WPD fydd yn gwneud y cysylltiad egnoli cychwynnol i'r system ddosbarthu, ond gall Cyflenwr Cysylltiad sy'n dymuno gwneud cysylltiadau bellach ar y safle i wifren fyw wneud hynny ar ôl cael caniatâd gan WPD.

Bydd raid i'r Cyflenwr Cysylltiad feddu ar yr Achrediad perthnasol (gweler tudalen 11) a dim ond gweithredwyr wedi'u cymhwyso'n briodol ddylai gael eu defnyddio ar gyfer cysylltu byw. Rhaid i'r Cyflenwr Cysylltiad wneud gwaith cysylltu byw yn unol â rheolau diogelwch WPD bob amser.

Mae'n drosedd, dan Reoliad 25 o'r Rheoliadau Cyflenwad, Ansawdd a Didoriant Trydan 2002 i wneud cysylltiad heb ganiatâd i system ddosbarthu WPD.

Bydd caniatâd i wneud gwaith cysylltu byw yn cael ei roi gan WPD ar sail safle wrth safle. Mae gofyn i'r Cyflenwr Cysylltiad ddilyn proses 3 cham o'r cais gwreiddiol hyd at egnoli. Disgrifir y broses 3 cham isod:

### **Rhan A – Hysbysiad o Gais am Ganiatâd i Gysylltu**

Rhaid i'r Cyflenwr Cysylltiad gyflwyno Rhan A i WPD cyn dechrau'r gwaith ymgiprysadwy. Fel arfer, cwblheir y ffurflen hon wrth arwyddo'r Cytundeb Mabwysiadu.

Bydd WPD yn archwilio'r ffurflen Rhan A ar ôl iddi gael ei llenwi, yn ardystio'r ffurflen a'i dychwelyd i'r Cyflenwr Cysylltiad fel cadarnhad bod cydsyniad cyffredinol wedi ei roi ar gyfer y safle.

Mae esiampl o Ran A wedi ei chynnwys fel Atodiad A ac mae copïau ar gael i'w llwytho oddi ar wefan WPD.

### **Rhan B – Hysbysiad Cwblhau ar gyfer Cysylltu Byw**

Rhaid i Ran B gael ei gwblhau yn foddhaol a'i gyflwyno i WPD cyn dechrau gwaith cysylltu byw, yn nodweddiadol gydag un hysbysiad yn cyfeirio at un wythnos o waith.

Bydd WPD yn defnyddio'r wybodaeth roddir yn Rhan B i gadarnhau lleoliad gweithwyr y Cyflenwr Cysylltiad ac i'w gwneud yn haws i gynnal archwiliadau.

Bydd gofyn i'r Cyflenwr Cysylltiad gynnwys gyda phob taflen Rhan B unrhyw ddata/tystysgrifau prawf a cydymffurfiad a chofnod gywir o asedau a osodwyd.

Mae esiampl o Ran B wedi ei chynnwys fel Atodiad B ac mae copïau ar gael i'w llwytho oddi ar wefan WPD.

### **Rhan C – Tystysgrif Cadarnhad o Brofi Boddhaol**

Rhaid i Gyflenwr Cysylltiad gwblhau ffurflen RHAN C ar gyfer pob un cysylltiad. Bydd WPD yn gofyn am gopi o bob ffurflen Rhan C er mwyn cadarnhau bod y gwaith wedi ei gwblhau yn foddhaol bod profion ar ôl comisiynu yn cael eu cynnal yn foddhaol. Rhaid cynnwys cofnod o leoliad y cysylltiad hefyd. Rhaid darparu'r wybodaeth yma o fewn 5 diwrnod gwaith.

Mae esiampl o Ran C wedi ei chynnwys fel Atodiad C ac mae copïau ar gael i'w llwytho oddi ar wefan WPD.

Mae'r ddarpariaeth o gysylltu byw gan y Cyflenwr Cysylltiad wedi ei gyfyngu i gysylltiadau prif wifren a gwasanaeth foltedd isel a therfyniadau ar ac i'r asedau ymgiprysadwy sydd newydd eu gosod a'u mabwysiadu.

## **Gosod ac Archwilio**

Rhaid i'r rheiny sy'n gwneud cais a sydd yn dymuno gosod asedau gydymffurfio gyda'r ddogfen fframwaith genedlaethol berthnasol; unai

*Argymhellion Peirianeg G81 Rhan 3 : Gosod a Chofnodion ar gyfer Tai Meysydd Gwyrdd/Meysydd Brown; neu*

*Argymhellion Peirianeg G81 Rhan 6 : Gosod a Chofnodion ar gyfer Llwythi Masnachol/Diwydiannol.*

## **Archwilio**

Bydd gan WPD yr hawl i archwilio gwaith ymgiprysadwy y Cyflenwr Cysylltiad yn unol â'r gyfundrefn archwilio a gymeradwywyd gan yr Awdurdod dan arweiniad y Grŵp Llywio Cysylltiadau Trydanol (*Electricity Connections Steering Group*).

Bydd WPD yn codi tâl am bob archwiliad a wneir yn unol a'r gyfundrefn archwilio.

Bydd y tâl gaiff ei godi am archwilio yn cael ei gynnwys yn y Cynnig wneir i'r Cyflenwr Cysylltiad am y gwaith diymgiprys.

Codir tâl ar wahân am unrhyw archwiliadau ychwanegol gan WPD fydd eu hangen o ganlyniad i weithred neu hepgoriad gan y Cyflenwr Cysylltiad yn cynnwys diffygion, namau, ymadawiadau oddi wrth ragofynion neu arferion gwaith annerbyniol.

## **Cofnodi Asedau**

Pan fo Cyflenwr Cysylltiad yn dewis gosod peth neu'r holl asedau cysylltu eu cyfrifoldeb hwy fydd cofnodi'n gywir safle a math yr offer a gwifrau.

Rhaid i Gyflenwr Cysylltiad gofnodi asedau sydd wedi eu gosod yn unol ag atodiad dogfen fframwaith WPD parthed technegau cofnodi, sydd ar gael i'w gweld ar wefan WPD.

## 7. Y CYTUNDEB MABWYSIADU

Mae'r adran hon yn disgrifio'r defnydd o'r Cytundeb Mabwysiadu mewn perthynas â darparu cysylltiad trydan newydd. Os yw cwsmer yn penderfynu gwneud cyfran neu'r cyfan o'r gwaith ymgiprysadwy, bydd yn rhaid i'r cwsmer a'u Cyflenwr Cysylltiad penodedig fynd i mewn i Gytundeb Mabwysiadu gyda WPD. Mae'r cytundeb hwn yn nodi o dan ba delerau ac amodau y bydd WPD yn mabwysiadu asedau'r cysylltiad newydd, a cheir rhagfanylion, indemniadau ac atebolrwydd.

Mae'r Cytundeb Mabwysiadu yn delio â materion fel:

- cynllun a rhagofynion y gwaith a deunyddiau gaiff eu defnyddio;
- maint ac amseriad y gwaith;
- cofnodi asedau;
- trefniadau ar gyfer archwilio, monitro a phrofi'r gwaith a chywiro unrhyw ddiffygion gaiff eu darganfod yn ystod y broses hon;
- y drefn i WPD fabwysiadu;
- cyfrifoldeb i WPD am unrhyw ddiffygion yn y gwaith neu asedau ac indemniad WPD am unrhyw golled neu gyfrifoldeb yn codi a'r gwaith neu asedau;
- taliad unrhyw Gost Cysylltu neu ffioedd.

Pwy bynnag sydd yn gwneud y gwaith ymgiprysadwy, bydd yr asedau sy'n cael eu gosod yn ystod y gwaith hwn rhwng system ddsbarthu bresennol WPD ac offer y cwsmer, yn eiddo, ar ôl mabwysiadu, yn cael ei weithredu a'i gynnal gan WPD o'r amser cysylltu i system ddsbarthu WPD ac egnoli'r gwaith ymgiprysadwy, ym mhob achos yn unol â'r Cytundeb Mabwysiadu. Wedi hynny bydd gan WPD yr hawl i ddefnyddio'r asedau hynny i bwrpas cyflenwi trydan i eraill.

### **Yswiriant a Diogelwch**

Bydd gofyn i'r Cyflenwr Cysylltiad gadw a chynnal:

- (a) yswiriant atebolrwydd cyhoeddus yn ei enw ei hun hyd at isafswm o ddim llai na £3,000,000 ar gyfer pob digwyddiad neu gyfres o achosion yn deillio o unrhyw un digwyddiad yn erbyn marwolaeth ac anaf personol a cholled neu ddifrod i eiddo; ac
- (b) yswiriant atebolrwydd cyflogwr am leiafswm atebolrwydd o £5,000,000 i bob digwyddiad neu gyfres o achosion yn deillio o unrhyw un digwyddiad.

Efallai y bydd gofyn i Cyflenwr Cysylltiad ddarparu sicrwydd ychwanegol yn ddibynnol ar ei statws credyd. Bydd WPD yn asesu'r angen i ddarparu sicrwydd ychwanegol gan ddefnyddio system asesu'r *Dun and Bradstreet Corporation*.

Mae ffurflen addas i roi manylion yswiriant i WPD wedi ei chynnwys ar ddiwedd y canllawiau hyn fel Atodiad Ch..

Gellir egnoli'r allbwynt o System Ddosbarthu WPD ddim ond pan mae:

- WPD yn fodlon bod asedau'r cysylltiad newydd hyd at yr allbwynt wedi cael eu gosod yn unol â rhagofynion y Cytundeb Mabwysiadu;
- Profion ac archwiliadau perthnasol wedi cael eu cynnal a'r gosodiad wedi cyrraedd y meini prawf perthnasol;
- Unrhyw ddiffygion gafodd eu nodi wedi cael eu datrys;
- Gofynion y Rheoliadau Diogelwch Ansawdd a Didoriant Trydan 2002 wedi eu cyrraedd;
- Cytundeb Cysylltu, lle bo'n briodol, wedi mynd mewn iddi gyda WPD;
- Y cwsmer wedi cael ei dderbyn am gyflenwad trydan gyda Chyflenwr awdurdodedig.

## 8. **PRISIAU A THREFNIADAU TALU**

Mae'r adran hon yn disgrifio'r drefn ar gyfer talu gan y cwsmer neu'r Cyflenwr Cysylltiad am y gwaith sy'n gysylltiedig â chysylltiadau newydd.

### **Prisiau**

Ar ôl penderfynu'n derfynol ar y gwaith ymgiprysadwy y bydd WPD yn ei wneud ac ar ôl derbyn cydsyniad ffurfiol y cwsmer i delerau WPD, bydd Cynnig pris penodol yn cael ei baratoi. Yn y fan hon, os nad yw'r cwsmer yn dymuno mynd ymlaen â'r cysylltiad newydd, codir tâl i adennill yr holl gostau rhesymol a ysgwyddwyd gan WPD wrth baratoi'r cynllun manwl (os yw'n berthnasol) a'r Cynnig. Os yw'r cwsmer yn dymuno mynd ymlaen, bydd cost y gwaith cynllunio (neu gymeradwyo'r cynllun) ac archwiliadau maes o law, yn cael eu cynnwys yn y tâl cysylltu terfynol.

### **Taliadau gan y Cwsmer**

Bydd y pris cysylltu terfynol yn cynnwys tâl am y gwaith diymgiprys ac unrhyw waith ymgiprysadwy a wneir gan WPD.

Bydd yn rhaid i WPD dderbyn y tâl cysylltu terfynol cyn egnioli'r allbwynt o'r system ddsbarthu, h.y. cyn dechrau'r cyflenwad trydan. Mae o fudd i'r cwsmer sicrhau bod WPD yn derbyn y tâl cysylltu terfynol ymhell cyn y dyddiad egnioli angenrheidiol, er mwyn osgoi oedi.

### **Taliadau gan WPD**

Ar ôl mabwysiadu bydd perchnogaeth ac eiddo yn yr asedau ymgiprysadwy yn cael eu gwerthu a'u trosglwyddo i WPD yn ddilyffethair. Yr ystyriaeth ar gyfer y fath werthiant a'r trosglwyddo fydd mabwysiadu'r asedau ymgiprysadwy ynghyd â thaliad mewn enw o £1 i'r Cyflenwr Cysylltiad gan WPD.

Pan fo WPD wedi gofyn i'r Cyflenwr Cysylltiad gynnwys asedau ychwanegol er mwyn gwella'r system ddsbarthu bydd cytundeb ar gostau'r Cyflenwr Cysylltiad am wneud y gwaith ychwanegol wedi'i gyrraedd cyn dechrau'r gwaith a bydd WPD yn talu'r gost ar ôl mabwysiadu'r asedau.

## 9. **CYDLYNU'R GWAITH O GOMISIYNNU A CHYSYLLTU OFFER**

Mae'r adran hon yn disgrifio'r drefn i'w dilyn i sicrhau cysylltiad diogel o system ddsbarthu trydan adeiladwyd gan Gyflenwr Cysylltiad i system ddsbarthu WPD.

Er mwyn sicrhau cyfathrebu da a pherthynas waith glos fe argymhellir yn gryf i'r Cyflenwr Cysylltiad enwebu un pwynt cyswllt ar y safle fel y gellir cyfeirio pob ymholiad a chais yn syth at gynrychiolydd enwebedig WPD.

### **Digwyddiadau Peryglus**

Rhaid dweud wrth WPD yn syth am unrhyw ddigwyddiad peryglus sy'n codi wrth i'r Cyflenwr Cysylltiad wneud gwaith byw neu wneud gwaith sy'n gysylltiedig â gwaith byw, a dylid dod a'r gwaith i ben.

Bydd y Cyflenwr Cysylltiad a WPD yn gweithio gyda'i gilydd i ymchwilio i'r digwyddiad a lle bod hynny'n briodol yn cydlynu adroddiad i'r Adran Ddiwydiant a Masnach/Gweithgor Iechyd a Diogelwch.

Y Cyflenwr Cysylltiad fydd yn gyfrifol a, ddiogelwch ei weithwyr tra'n gwneud unrhyw waith byw ar y safle a dylai sicrhau bod ei weithwyr i gyd yn deall y prosesau cofnodi i'w dilyn os y bydd digwyddiad peryglus yn codi.

### **Y Drefn**

Rhaid i Gyflenwr Cysylltiad ddarparu tystiolaeth i WPD o achrediad priodol a chymhwyster i wneud gwaith prynu a gosod asedau trydanol cyn i'r gwaith ddechrau (gweler Rhan 5), a lle bo hynny'n addas dystiolaeth o achrediad i wneud gwaith cysylltu byw.

Lle mae'r Cyflenwr Cysylltiad yn gwneud unrhyw waith cysylltu byw dylent eisoes fod wedi cyflwyno taflen Rhan A (Hysbysiad am Gais am Ganiatâd i Gysylltu). (Gweler Rhan 6).

Bydd WPD yn darparu enw cyswllt yr Archwilydd WPD penodedig fydd yn gyswllt safle i'r Cyflenwr Cysylltiad.

Rhaid i'r Cyflenwr Cysylltiad ddarparu enw(au) eu cysylltiadau awdurdodedig er mwyn rhoi a derbyn hysbysiadau dan y Cytundeb Mabwysiadu.

Rhaid i'r Cyflenwr Cysylltiad sy'n dymuno gweld cysylltiad i System Ddsbarthu WPD yn cael ei wneud ddarparu rhaglen waith fanwl yn unol â'r Cytundeb Mabwysiadu i Archwilydd WPD ar ddechrau'r prosiect.

Bydd y rhaglen waith yn cael ei defnyddio gan Archwilydd WPD er mwyn i WPD ddewis dyddiadau archwilio ac i amserlennu darpariaeth adnoddau a rhoi rhybuddio toriad i gwsmeriaid a chyd-drefniant gyda Chanolfan Reoli System WPD lle mae hynny'n briodol.

Dylai'r Cyflenwr Cysylltiad ddarparu rhaglen waith newydd i'r Archwilydd WPD bob tro y mae yna newid sylweddol i amseriad neu drefn y gwaith cysylltu ymgiprysadwy. Dylai'r rhaglen hon ganiatáu digon o amser i WPD aildrefnu ei waith, yn ddibynol ar argaeledd adnoddau digonol, cyflwyno rhybuddion toriad a mynediad i'r system.

Lle mae cais am gysylltiad i system ddsbarthu WPD ac nad yw'n bosibl gwneud y cysylltiad oherwydd amgylchiadau system anarferol bydd WPD, cyn gynted ac y bo'n rhesymol ymarferol, yn cytuno ar ddyddiad newydd ar gyfer y cysylltiad hwnnw gyda'r Cyflenwr Cysylltiad.

O leiaf **bump** diwrnod gwaith (fel y'i diffinnir yn y Cytundeb Mabwysiadu) cyn y dyddiad cysylltu dylai'r Cyflenwr Cysylltiad roi'r wybodaeth ganlynol i Ganolfan Fapio WPD:

- dwy set gyflawn o gofnodion 'fel y gwnaed y gwaith' (as-constructed) yn nodi lleoliad a dyfnder peiriannau ac offer ayyb, yn unol â gofynion priodol WPD a'r man(nau) cyswllt arfaethedig i system ddsbarthu WPD
- tystysgrif Cwblhau (atodiad D) wedi ei gwblhau, ei arwyddo a'i ddyddio gan person cymwys y Cyflenwr Cysylltiad
- tystysgrif profi digonol ar gyfer pob peiriant/offer trydanol, sydd yn cadarnhau bod y profion cyn comisiynu wedi cael eu cynnal, a'i fod yn barod ar gyfer ei ddefnyddio. Nodir enghreifftiau nodweddiadol fel Atodiad Dd.
- darlun sgematig HV (os yw'n addas)
- y dyddiad cysylltu, Disgwylir o hwn fel arfer fod yr un dyddiad a nodwyd ar fersiwn cyfredol y Rhaglen Waith a roddwyd i Archwilydd WPD ar ddechrau'r prosiect.

Dylai pob gohebiaeth nodi'n glir y testun dan sylw a'i fod wedi ei rifo'n unigryw gan ddefnyddio'r cyfeirnod Coron WPD a bennwyd yna 1, 2 ayyb. e.e. 114386/1.

Lle mai WPD sy'n gwneud y gwaith cysylltu byw dylai cyswllt enwebedig y Cyflenwr Cysylltiad arwyddo a dyddio'r Tystysgrif Cwblhau ac o'r dyddiad hwnnw ystyrir y rhwydwaith drydanol sydd angen ei gysylltu i system ddsbarthu WPD i fod dan reolaeth WPD a dim ond staff WPD neu eu contractwyr penodedig all fynd at y rhwydwaith.

Ar ôl cyflwyno'r Tystysgrif Cwblhau dylai'r Cyflenwr Cysylltiad sicrhau bod yr holl bobl briodol yn cael eu hysbysu bod y rhwydwaith drydan yn cael ei ystyried i fod yn **FYW** ac na chaniateir unrhyw waith pellach, oni bai bod WPD yn awdurdodi hynny yn ysgrifenedig.

## **Darpariaeth Rhan C**

Pan fo'r Cyflenwr Cysylltiad wedi gwneud gwaith cysylltu byw byddant yn darparu'r wybodaeth ganlynol i Ganolfan Fapio WPD o fewn 5 diwrnod:

- dwy set lawn o gofnodion 'fel y gwnaed y gwaith' (as-constructed) yn nodi lleoliad a dyfnder y man cyswllt egnioli, yn unol â gofynion WPD
- ffurflen Rhan C ar gyfer pob cysylltiad wnaed, yn cadarnhau bod y gwaith wedi cael ei gwblhau yn llwyddiannus a bod profion ar ôl comisiynu wedi cael eu cynnal yn foddhaol.

Mae cyfeiriad y Ganolfan Fapio er mwyn anfon y cynlluniau 'fel y gwnaed y gwaith' i'w weld isod:

Ar gyfer gwaith yn Ne Orllewin Lloegr:

The Mapping Centre  
Western Power Distribution (South West) plc  
Osprey Road  
Sowton Industrial Estate  
Caerwysg/Exeter  
Dyfnaint/Devon EX2 7WP

Ffôn: 01392 352656/352658

Ar gyfer gwaith yn Ne Cymru:

Y Ganolfan Fapio  
Western Power Distribution (De Cymru) ccc  
Ffordd Lamby  
Stad Ddiwydiannol Mardy  
Tredelerch  
Caerdydd CF3 2EQ

## **Hysbysiad Gwrthod**

Bydd hysbysiad gwrthod yn cael ei gyflwyno pan; er enghraifft;

- does dim rhaglen waith wedi ei darparu
- mae pethau ar goll a'r Tystysgrif Cwblhau neu os yw'n hwyr yn cyrraedd
- mae'r cofnodion fel y'u rhoddwyd at ei gilydd yn anghywir neu'n anghyflawn
- dyw'r rhwydwaith drydan sy'n cael ei chynnig ar gyfer cysylltiad ddim wedi cael ei archwilio gan WPD yn unol â'r drefn archwilio y ceir manylion ohoni yn y cytundeb mabwysiadu

- mae offer trydanol neu beiriannau yn cael ei wrthod oherwydd nad yw'n cydymffurfio â gofynion WPD
- dyw offer ddim wedi cael ei osod yn unol â'r cynllun y cytunwyd arno
- mae tyllau cysylltu anaddas neu anniogel yn bodoli lle mae WPD am wneud y cysylltiad
- mae WPD yn methu cysylltu ac egnioli ar y dyddiad roddwyd oherwydd cyfyngiadau gweithredol oherwydd amgylchiadau eithriadol (*force majeure*).
- mae'r man gwaith neu'r lleoliad yn cael ei ystyried yn anniogel gan staff/contractwyr WPD
- mae Prif Contractwr, asiant y safle, swyddogion diogelwch y safle neu unrhyw berson awdurdodedig arall yn gwrthod rhoi hawl mynediad i'r safle
- mae staff WPD yn methu â chael mynediad digonol i safle gwaith gyda theclynnau gwaith neu offer profi
- mae archwilydd WPD yn pennu bod unrhyw ofynion eraill o ddeddfwriaeth briodol y Deyrnas Unedig heb eu hateb

Pan fo Cyflenwr Cysylltiad yn derbyn hysbysiad gwrthod bydd WPD yn anfon anfoneb i'r Cyflenwr Cysylltiad am unrhyw gostau rhesymol a ddaeth yn uniongyrchol

Pan fo Archwilydd WPD yn gwrthod y rhwydwaith drydanol newydd y dymunir ei gysylltu bydd rhaglen waith newydd yn cael ei darparu gan y Cyflenwr Cysylltiad.

Bydd rhybudd gwrthod ar lafar yn cael ei rhoi i'r Cyflenwr Cysylltiad cyn gynted ag y bo hynny'n rhesymol ymarferol, drwy alwad ffôn i'r rhif cyswllt a nodir ar y Tystysgrif Cwblhau.

Bydd y rhybudd gwrthod ffurfiol yn cael ei gwblhau a'i anfon i gyfeiriad y Cyflenwr Cysylltiad a nodir ar y Tystysgrif Cwblhau gyn gynted ag y bo hynny'n ymarferol ar ôl yr archwiliad gan WPD.

### **Ar ôl egnioli**

Bydd WPD yn cymeryd cyfrifoldeb gweithredol yn dilyn egnioli o asedau a gynigir i'w cysylltu gan y Cyflenwr Cysylltiad. Bydd yr asedau yn dod yn rhan o system ddsbarthu WPD a bydd y Cyflenwr Cysylltiad yn eu trin ym mhob ffordd fel eiddo i WPD.

Os y bydd unrhyw rai o'r asedau sy'n cael eu cynnig i'w cysylltu i system ddsbarthu WPD yn methu profion comisiynu ar ôl egnioli, bydd WPD yn cyflwyno hysbysiad gwrthod a gall WPD benderfynu ohono'i hun i unai i:

- (a) datgysylltu'r asedau oddi wrth y system ddsbarthu hyd nes y bydd y Cyflenwr Cysylltiad yn gwneud yr holl waith angenrheidiol i alluogi'r asedau i basio'r profion comisiynu;
- (b) ymgymryd a'r gwaith ei hun a hawlio'r gost yn ôl gan y Cyflenwr Cysylltiad.

## 10. Gwybodaeth Bellach

Gall WPD ddarparu gwybodaeth bellach ar gais. Ffoniwch 0845 6012989 ar waith WPD yn ardal de orllewin Lloegr a 0845 601 3341 am waith WPD yn ardal De Cymru.

### Dadleuon

Os nad yw cwsmer yn hapus gyda termau cysylltu arfaethedig WPD, fe ddylent yn gyntaf gysylltu â WPD i drafod y broblem. Bydd y mater yn cael ei gyfeirio at reolwr fydd yn ymchwilio i mewn i'r gwyn neu'r ddadl. Am fwy o wybodaeth ynglyn â threfn gwyno a dadleuon WPD ewch i'n gwefan;

[www.westernpower.co.uk](http://www.westernpower.co.uk)

Os na ellir gyrraedd cytundeb mewn cyfnod rhesymol yna gall y cwsmer fynd â'r ddadl ymhellach.

Os yw'r ddadl yn ymwneud â chartref neu fusnes bach gall y cwsmer gyfeirio'r mater at yr Ombwdsman Ynni am benderfyniad y gwasanaeth datrys dadleuon sy'n rhad ag am ddim ac sy'n ddiuedd.

Am fwy o wybodaeth ar sut i wneud cwyn ewch i wefan yr Ombwdsman Ynni; [www.energy-ombudsman.org.uk](http://www.energy-ombudsman.org.uk)

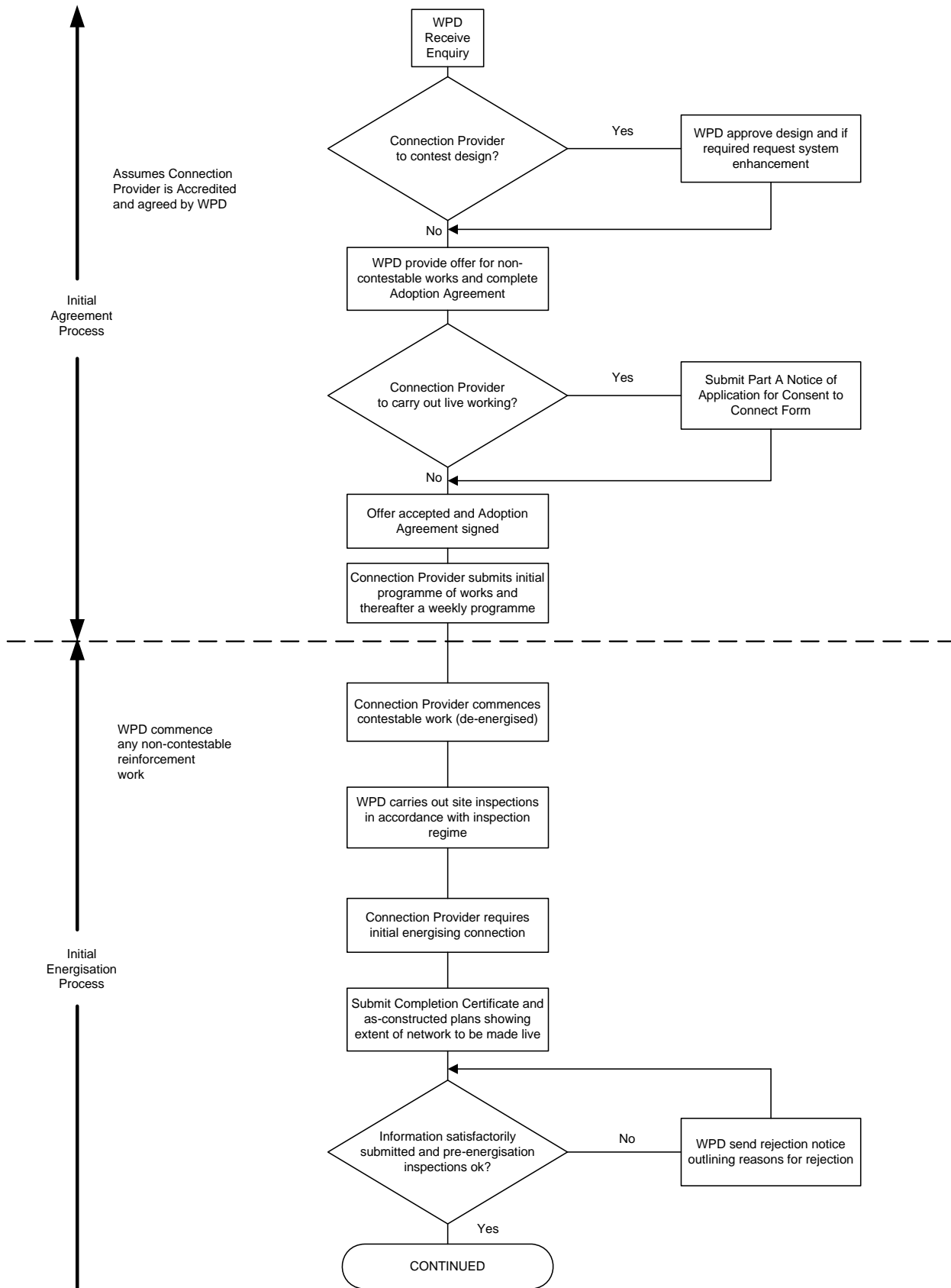
Pan nad yw'n addas i'r Ombwdsman Ynni ddatrys dadl yn bendant gall y naill ochr neu'r llall ofyn am setliad gan yr Awdurdod Marchnadoedd Nwy a Thrydan.

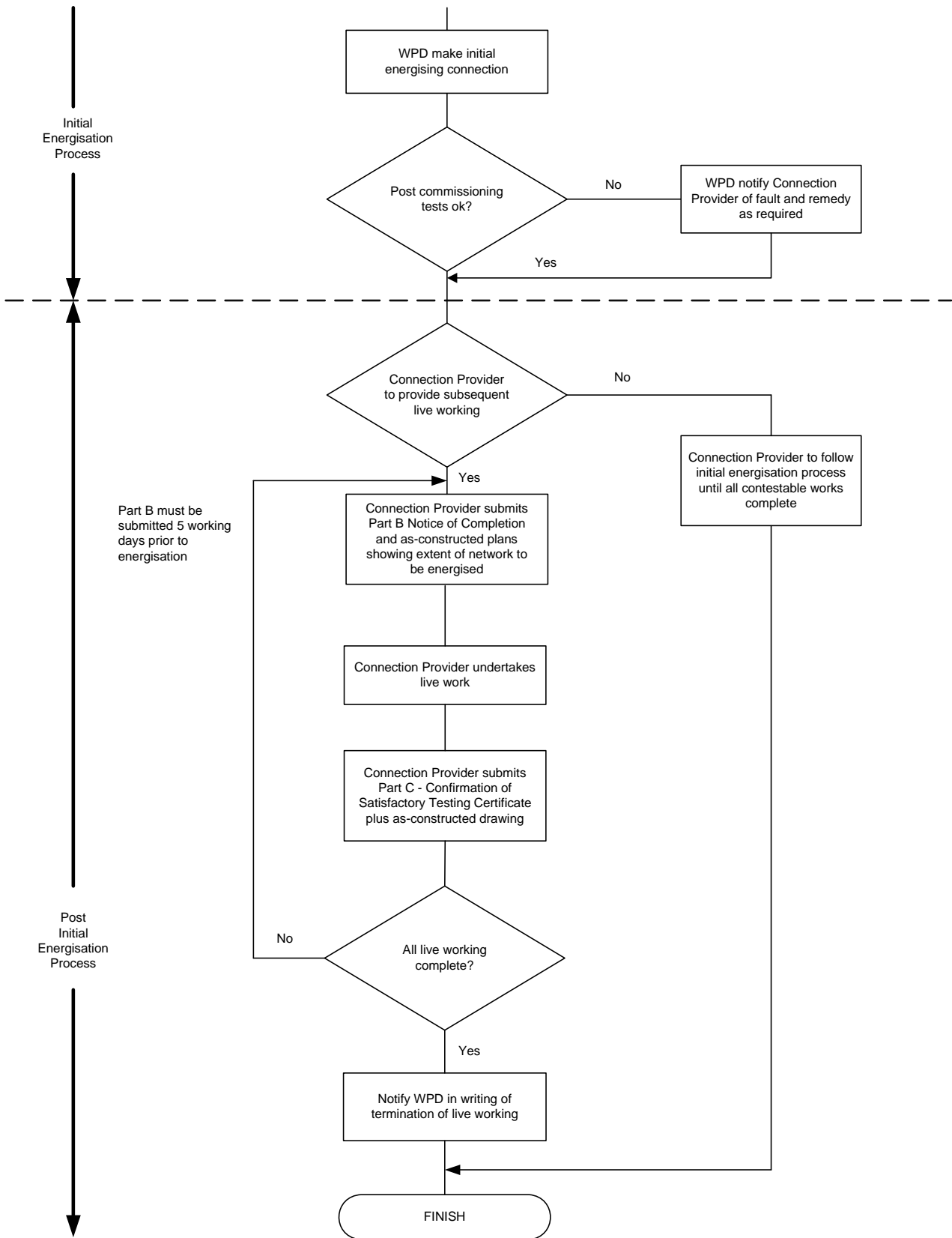
Am fwy o wybodaeth ar benderfyniadau ewch i wefan Ofgem; [www.ofgem.gov.uk](http://www.ofgem.gov.uk)

Western Power Distribution (South West) plc.  
Cofrestrwyd yn Lloegr a Chymru Rhif 2366894  
Swyddfa Gofrestredig:  
Avonbank, Feeder Road, Bryste/Bristol BS2 0TB

Western Power Distribution (De Cymru) ccc  
Cofrestrwyd yng Nghymru Rhif 2366985  
Swyddfa Gofrestredig:  
Avonbank, Feeder Road, Bryste/Bristol BS2 0TB

CYHOEDDWDYD GAN WESTERN POWER DISTRIBUTION – Tachwedd 2008





**WESTERN POWER DISTRIBUTION**  
**HYSBYSIAD AM GAIS AM GANIATAD I GYSYLLTU**  
**("CANIATAD CYFFREDINOL")**



I Western Power Distribution :

I sylw:	(Archwilydd WPD)
Rhif cyfeirnod WPD	
Cyfeiriad Safle Gwaith	
Gan	(Printiwch Enw)
Enw'r Cyflenwr Cysylltiad	(Cwmni)
Cyfeiriad y Cyflenwr Cysylltiad:	
Rhif Teleffon Cyswllt	
Cyfeirnod Achrediad	

Rhaid cwblhau'r ffurflen hon yn foddhaol parthed y safle, cyn i'r Cyflenwr Cysylltiad wneud unrhyw cysylltiadau byw - fel arfer wrth arwyddo'r Cytundeb Mabwysiadu.

**Datganiad**

Rwyf yn hysbysu fy mod cyhyd ac yr wyf yn ei wybod ac yn ei gredu bod yr wybodaeth sydd wedi ei gynnwys yn yr 'Hysbysiad am Gais am Ganiatâd i Gysylltu' hwn yn gywir ac yn gyflawn: a

- Bydd yr holl waith yn cael ei gwblhau yn unol ag amodau'r Cytundeb Mabwysiadu a arwyddwyd parthed y safle uchod;
- Bydd pob archwiliad a phrawf cyn comisiynu yn cael eu cwblhau yn foddhaol cyn;
- Bydd pob archwiliad a phrawf ar ôl comisiynu yn cael eu cwblhau yn foddhaol yn syth ar ôl egnioli;
- Bydd pob cysylltiad yn cydymffurfio â Rheoliadau Diogelwch, Safon a Didoriant Trydan 2002, BS-7671 a'r holl Offerynnau Statudol perthnasol;
- Bydd pob person sy'n ymwneud â'r gwaith, cyn gwneud y cysylltiad(au) byw;
  - ✓ yn meddu ar y gallu technegol yn yr holl feysydd gwaith perthnasol
  - ✓ yn cydymffurfio â gofynion diogelwch WPD
  - ✓ yn meddu ar statws achrediad cyfredol yn unol â'r Cynllun Cofrestru Trydan Cenedlaethol
  - ✓ yn meddu ar statws achrediad cyfredol yn unol â chynllun asesiad WPD

<b>Arwyddwr Awdurdodedig:</b> <b>(ar ran y Cyflenwr Cysylltiad)</b>	<b>Dyddiad:</b>
<b>Enw (wedi ei brintio):</b>	
<b>Cyfeiriad:</b>	<b>Côd Post:</b>
<b>Rhif ffôn:</b>	<b>Ffôn symudol:</b>
<b>Caniatâd i Gysylltu wedi ei roi</b> <b>Arwyddwr Awdurdodedig ar ran WPD:</b>	<b>Dyddiad:</b>
<b>Enw (wedi ei brintio):</b>	

**WESTERN POWER DISTRIBUTION**  
**TYSTYSGRIF CWBLHAU**  
**CYSYLLTU BYW GAN GYFLENWR CYSYLLTIAD**

I Western Power Distribution :

I sylw:	(Archwilydd WPD)		
Rhif cyfeirnod WPD		Rhif cais	
Cyfeiriad y safle			
Dyddiad cysylltu ar gyfer y rhwydwaith yma yw (DD/MM/BB):			
Gan	(Printiwch yr Enw)		
Enw'r Cyflenwr Cysylltiad	(Cwmni)		
Rhif cyswllt teleffon			
Nifer y tudalennau cynwysedig (yn cynnwys y 4 yma):			

Byddwn yn gwneud yr offer canlynol yn fyw: (cyfeiriadau/rhifau lleiniau)

Bydd y cysylltiad i System Ddosbarthu WPD yn gael **ei wneud yn fyw** yn: (disgrifiad lleoliad)

Rwyf yn gymwys ac yn awdurdodedig fel cynrychiolydd y Cyflenwr Cysylltiad i ddatgan bod yr wybodaeth sydd wedi ei cynnwys yn yr Hysbysiad Cwblhau hwn yn gywir ac yn gyflawn ac:

- Mae'r offer hwn wedi cael ei adeiladu yn unol â'r cytundeb mabwysiadu gafodd ei arwyddo ac mae'r rhan y dymunir ei egnioli wedi ei ddangos ar y cofnodion amgaeedig parthed y cyfeiriad uchod.
- Nid oes unrhyw gyflenwadau am gael eu cymryd o unrhyw All bwyntiau (Exit Points ) nes y bydd y Cyflenwr Cysylltiad wedi gwblhau ei brofion comisiynu ar ôl egnioli a bod cyflenwr achrededig wedi cofrestru yn erbyn y Pwyntiau Gadael hynny yn unol â'r Prif Gytundeb Cofrestru (Master Registration Agreement ) dyddiedig Mehefin 1 1998 (diwygiedig)
- Bydd y Cyflenwr Cysylltiad yn cynnal profion comisiynu ar ôl egnioli yn syth ar ôl egnioli ac os y bydd unrhyw ran o'r cyfarpar sy'n berthnasol i'r Tystysgrif Cwblhau yma yn methu'r profion ar ôl comisiynu gall WPD benderfynu ohono'i hun yn rhesymol ac wedi rhoi rhybudd i'r Cyflenwr Cysylltiad a enwir uchod, i wneud y gwaith sy'n angenrheidiol i wella'r nam a hawlio'r gost yn ôl gan y Cyflenwr Cysylltiad.
- Mae'r holl ganiatadau wedi eu derbyn a'u cwblhau ac mae copïau wedi eu darparu.

Yn amgaeedig mae canlyniadau profion sy'n cadarnhau bod pob prawf cyn comisiynu wedi cael eu cynnal Mae'r holl waith wedi cael ei wneud yn unol â'r Cytundeb Mabwysiadu ac mae'n cydymffurfio a'r Rheoliadau Trydan, Diogelwch, Safon a Didoriant 2002, BS-7671, pob Offeryn Statudol perthnasol a lle mae'n briodol Argymhelliad Peirianyddol G81 ac Atodiadau Fframwaith cysylltiedig WPD.

Mae pob person sy'n rhan o wneud y cysylltiad yn cymwys yn dechnegol, yn awdurdodedig dan gynllun achredu WPD a byddant yn cydymffurfio ag anghenion diogelwch WPD.

Rwyf yn deall y bydd mabwysiadu ffurfiol yn digwydd ar amser egnioli.

**Arwyddwr awdurdodedig:**

**Dyddiad:**

**Enw (wedi ei brintio)**

**Disgrifiad swydd:**

**WESTERN POWER DISTRIBUTION  
TYSTYSGRIF CADARNHAU PROFI BODDHAOL**



I Western Power Distribution :

I sylw:	(Archwilydd WPD)		
Rhif cyfeirnod WPD		Rhif cais	
Cyfeiriad y safle			
Gan	(Printiwch yr Enw)		
Enw'r Cyflenwr Cysylltiad	(Cwmni)		
Rhif cyswllt teleffon			
Nifer y tudalennau cynwysedig (yn cynnwys hon):			

Mae'r offer canlynol wedi ei wneud yn fyw: (cyfeiriad/rhif llain)

Rwyf yn gymwys ac yn awdurdodedig fel cynrychiolydd y Cyflenwr Cysylltiad i ddatgan bod yr wybodaeth sydd wedi ei cynnwys yn y 'Tystysgrif Cadarnhau Profi Boddhaol' hwn yn gywir ac yn gyflawn ac:

- Mae'r offer yma wedi ei gynhyrchu yn unol â'r cytundeb mabwysiadu a arwyddwyd ac mae'r rhan gafodd ei egnioli yn cael ei ddangos ar y cofnodion amgaeedig parthed y cyfeiriad uchod.
- Mae'r Cyflenwr Cysylltiad wedi cwblhau profion comisiynu ar ôl egnioli yn foddhaol (Os y bydd unrhyw ran o'r cyfarpar sy'n berthnasol i'r Tystysgrif yma yn methu'r profion comisiynu ar ôl egnioli gall WPD, benderfynu ohono'i hun yn rhesymol ac wedi rhoi rhybudd i'r Cyflenwr Cysylltiad a enwir uchod, i wneud y gwaith sy'n angenrheidiol i wella'r nam a hawlio'r gost yn ôl gan y Cyflenwr Cysylltiad).
- Mae'r holl ganiatadau wedi eu derbyn a'u cwblhau ac mae copïau wedi eu darparu.

Yn amgaeedig mae canlyniadau profion sy'n cadarnhau bod pob prawf ar ôl comisiynu wedi cael eu cynnal. Mae'r holl waith wedi cael ei wneud yn unol â'r Cytundeb Mabwysiadu ac mae'n cydymffurfio a'r Rheoliadau Trydan, Diogelwch, Safon a Didoriant 2002, BS-7671, pob Offeryn Statudol perthnasol a lle mae'n briodol Argymhelliad Peirianyddol G81 ac Atodiadau Fframwaith cysylltiedig WPD.

<b>Gwrthiant ynysydd:</b>	<b>Gwerth</b>
<b>Didoriant (continuity)</b>	<b>Cywir?</b>
<b>Cylchdroad cydwedd (Phase rotation)/Polaredd</b>	<b>Cywir?</b>
<b>Rhwystriant dolen ddaear (Earth loop impedance)</b>	<b>Gwerth</b>

<b>Arwyddwr awdurdodedig:</b>	<b>Dyddiad:</b>
<b>Enw (wedi'i brintio)</b>	<b>Disgrifiad swydd:</b>

**ATODIAD CH**

**MANYLION YSWIRIANT CYFLENWR Y CYSYLLTIAD**

Disgrifiad o'r Cytundeb, math o waith a wnaethpwyd:.....

Enw a Chyfeiriad y Contractwr:.....

A yw'r Disgrifiad Busnes ar bolisiâu a restrir isod yn ymgorffori gwaith a wnaethpwyd yn y Cytundeb uchod?

**POLISI ATEBOLRWYDD CYFLOGWYR:** RHIF POLISI: .....

Enw a Chyfeiriad yr Yswiriwr: .....

Uchafswm yr Indemniad:.....

Cyfnod y Polisi: .....

A yw'r Premiwm Yswiriant cyfredol wedi'i dalu? YDY/NAC YDY

A oes unrhyw eithriadau polisi, amodau neu warantau penodol ar wahani'r eithriadau polisi safonol? Manylwch, os gwelwch yn dda.....

**ATEBOLRWYDD CYHOEDDUS A CHYNNYRCH:** RHIF POLISI: .....

Enw a Chyfeiriad yr Yswiriwr: .....

Uchafswm yr Indemniad:.....

Terfyn Indemniad unrhyw un digwyddiad: .....

Cyfanswm unrhyw un cyfnod:.....

Ydy'r polisi'n cynnwys indemniad ar gyfer y prif gymalau? YDY/NAC YDI

Ydy'r polisi'n cynnwys atebolrwydd i isgontractwyr? YDY/NAC YDI

Cyfnod y Polisi: .....

A yw'r Premiwm Yswiriant cyfredol wedi'i dalu? YDY/NAC YDI

Taliad gormodedd cyfredol y polisi:.....

A oes unrhyw eithriadau polisi, amodau neu warantau penodol ar wahani'r eithriadau polisi safonol? Manylwch, os gwelwch yn dda.....

Arwyddwyd:..... Dyddiad:.....

***Y ffurflen hon i gael ei chwblhau gan eich Brocer/Cwmni Yswiriant***

**ATODIAD D WESTERN POWER DISTRIBUTION  
TYSTYSGRIF CWBLHAU**

I Western Power Distribution :

I sylw:	(Archwilydd WPD)		
Rhif Cyfeirnod WPD		Rhif Cais	
Cyfeiriad Safle			
Y dyddiad y bwriedir cysylltu'r rhwydwaith trydanol yma yw (DD/MM/BB):			
Gan	(Printiwch yr Enw)		
Enw'r Cyflenwr Cysylltiad	(Cwmni)		
Rhif cyswllt teleffon			
Cyfanswm y dogfennau cynwysedig (yn cynnwys y 4 yma):			

Egnoiwlch yr offer canlynol os gwelwch yn dda:

Gall mynediad a phrofi ddigwydd yn:

Bydd y cysylltiad i System Ddosbarthu WPD yn gael **ei wneud yn fyw** yn: (disgrifiad lleoliad)

Rwyf yn cadarnhau:

- Bod yr offer hwn wedi cael ei adeiladu yn unol â'r cytundeb mabwysiadu ac mae'r rhan y dymunir ei egnoli wedi ei ddangos ar y cofnodion amgaeedig parthed y cyfeiriad uchod.
- Bod pob person wedi cael eu tynnu'n ôl ac wedi cael gwybod na chaniateir unrhyw waith ychwanegol.
- Bod pob pwynt mynediad wedi cael eu cloi/selio i atal perygl.
- Na fydd unrhyw gyflenwadau yn cael eu cymeryd o'r Pwynt Gadael (Exit Points ) nes i WPD gwblhau ei brofion comisiynu ar ôl egnoli a bod cyflenwr achrededig wedi cofrestru yn erbyn y Pwyntiau Gadael hynny yn unol â'r Prif Gytundeb Cofrestru (Master Registration Agreement ) dyddiedig Mehefin 1 1998 (diwygiedig)
- Os y bydd unrhyw ran o'r offer sy'n cael eu cynnwys dan y Tystysgrif Cwblhau hwn yn methu'r profion comisiynu ar ôl egnoli gall WPD, benderfynu ohono'i hun yn rhesymol ac wedi rhoi rhybudd i'r Cyflenwr Cysylltiadau enwir uchod, i wneud y gwaith sy'n angenrheidiol i wella'r nam a hawlio'r gost yn ôl gan y Cyflenwr Cysylltiad.
- Bod yr holl ganiatadau wedi eu derbyn a'u cwblhau a bod copïau wedi eu darparu.

Rwyf yn gymwys ac yn awdurdodedig fel cynrychiolydd y Cyflenwr Cysylltiad i nodi bod yr offer trydanol/peiriant uchod wedi cael ei brofi gennym ni a'i fod yn addas i'w ddefnyddio. Mae canlyniadau profion yn amgaeedig sydd yn cadarnhau bod pob prawf priodol cyn comisiynu wedi cael eu cynnal. Mae'r holl waith wedi cael ei wneud yn unol â'r Cytundeb Mabwysiadu ac mae'n cydymffurfio a'r Rheoliadau Trydan, Diogelwch, Safon a Didoriant 2002 a lle mae'n briodol Argymhellid Peirianyddol G81 ac Atodiadau Fframwaith cysylltiedig WPD.

Rwyf yn deall y bydd mabwysiadu ffurfiol yn digwydd ar amser egnoli.

Deallaf bod yr holl offer a nodir uchod bellach dan reolaeth gweithredol WPD **a dylid ei drin fel ei fod YN FYW.**

Arwyddwyd .....	Oriau	Dyddiad
-----------------	-------	---------

Anfonwch yr 'Hysbysiad am Gais am Ganiatâd i Cysylltu0 hwn ynghyd ag unrhyw ddogfennau cysylltiedig at:

Am waith yn Ne Orllewin Lloegr : The Mapping Centre Western Power Distribution (South West) plc Osprey Road Sowton Industrial Estate Caerwysg/Exeter Dyfnaint/Devon EX2 7WP	Am waith yn Ne Cymru: Y Ganolfan Fapio Western Power Distribution (De Cymru) ccc Ffordd Lamby Ystad Ddiwydiannol Mardy Tredelerch Caerdydd CF3 2EQ
---	--





<b>PRAWF/ DALEN ARCHWILIO ISORSAF HV / LV</b>		
<b>LLEOLIAD Y SAFLE -</b>		
<b>Eitem</b>	<b>Prawf / archwilio</b>	<b>Gwerth Canlyniad neu Ie/Na</b>
<b>Gwrthiant daear (Earthing resistance) yn yr is-orsaf</b>	Cyfanswm gwerth wedi'i fesur yn yr is-orsaf Ohmau	
	Yn yr is-orsaf HV/LV – cyfanswm HV/LV / ddim wedi'i cyfuno a gorgyffwrdd (yn ddibynnol ar sicrhau < 1 Ohm)	
	Gwerth HV Ohmau	
	Gwerth LV Ohmau	
	Gwerth gorgyffwrdd Ohmau	
	Lleoliad cysylltiad daear HV mewn neu allan?	
<b>Cabinet ffiws LV</b>	Gwrthiant ynysydd 500/1000V M Ohmau	
	Pob cludydd ffiws yn eu lle? Y/N	
	Gwerth y ffiwsiau sydd wedi'u gosod – A, wrth lwybr ffiws (fuseway)	
<b>Trawsnewidiwr HV/LV</b>	Gwrthiannau ynysydd HV-LV weindiad (winding) / daear 5kV HV G Ohmau	
	Prawf pwysedd, gwerth a faint o amser kV, amser	
	Foltedd a phroffion cyfnodedd (phasing) yn iawn? Ie/Na	
	Prawf gosod tap +/- % (Gwerth)	
	Cynnwys lleithedd olew ppm	
	Cryfder torri lawr olew trydan kV / gap	
	Cadarnhad gan y cyflenwr olew bod cynnwys PCB <5ppm Ie/Na	
<b>Offer switsio HV</b>	Gwrthiant ynysydd 5kV G Ohmau	
	Gwerth a hyd amser prawf pwysedd kV, amser	
	Prawf amddiffyn, ail chwistrellydd neu brofwr ffiws HV ffug ( e.e. dyfais B&S) yn iawn? Ie/Na	
	Prawf ymarferol o ryng-gloeon (interlocks) a gweithrediad yn iawn? Ie/Na	
	Prawf ynysydd o unrhyw ddyfeisiau prawf rhydd G Ohmau	
	Dangosydd pwysedd nwy yn dderbyniol? Ie/Na	
	Gwrthiant 'busbar' os yw'r gwaith yn cynnwys cysylltiadau 'busbar', newydd i newydd neu newydd i presennol. Micro Ohmau	