

EICH

CYFLENWAD trydan newydd

Canllaw i'r
drefn ar
gyfer
cwsmeriaid
sydd eisiau
CYFLENWA
D TRYDAN
NEWYDD

WESTERN POWER
DISTRIBUTION

Gwasanaethu Canolbarth a De Orllewin Lloegr a Chymru



Gwasanaethu Canolbarth a De Orllewin Lloegr a Chymru

EICH CYFLENWAD TRYDAN CARTREF NEWYDD

Mae'r llyfryn hwn yn rhoi'r holl wybodaeth sydd ei angen arnoch i gynllunio a phrisio eich cyflenwad newydd. Mae wedi ei osod mewn arddull holi ac ateb sydd yn hawdd i'w ddeall.

Darllenwch hwn yn ofalus gan ei fod yn cynnwys gwybodaeth bwysig ynglŷn â diogelwch ac yn amlinellu'r dewisiadau sydd ar gael i chi.

Os oes gennych ragor o gwestiynau, galwch un o'r rhifau cymorth canlynol:

De Cymru: 01792 784509 De Orllewin Lloegr: 01208 892288

Canolbarth Lloegr: 0845 0727270



All fy nghyflenwad groesi tir fy nghymydog?

Mae'n haws cynllunio llwybr sydd yn gyfan gwbl ar eich eiddo eich hun. Os ydych yn bwriadu croesi tir eich cymydog bydd raid i ni gael eu caniatâd nhw cyn y gallwn ymweld â'r safle. Siaradwch â'ch cymydog ynigŷn â hyn os gwelwch yn dda a rhowch fanylion sut i gysylltu â nhw a manylion eu ffiniau ar eich cynllun. Byddwn yn cysylltu â nhw i ofyn caniatâd cyn gosod dyddiad i gwblhau'ch gwaith.



Sut fydd yr offer yn edrych

Mae'r llun ar y dde yn dangos gwahanol rannau eich offer trydanol cartref.

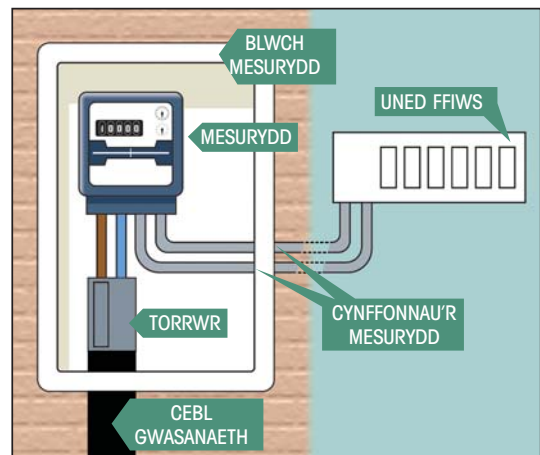
Rhaid cadw'r holl eitemau ddangosir gyda'i gilydd, ar wahân i uned y ffiws. Gall uned y ffiws gael ei leoli yn rhywle arall, ond rydym yn argymhell na ddylai cynffonau'r mesurydd fod dros 2m o hyd.

GWIFREN WASANAETH – dyma'r wifren sy'n cysylltu'ch eiddo â'r cyflenwad lleol. Bydd unai'n mynd dan y ddaear at y brif wifren, neu'n cael ei osod ar fur eich tŷ a'i drosglwyddo uwchben y ddaear at un o'n polion.

TORRWR – dyma'n prif ffiws a rhaid iddo fod yn ymyl y mesurydd.

CYNFFONNAU'R MESURYDD – eich gwifrau chi yw'r rhain ac maent yn cysylltu'r mesurydd a'r uned ffiws. Gan mai ceblau chi yw'r rhain, dylech gysylltu â chontractwr trydanol i'ch cyngori ar unrhyw waith allai effeithio ar y rhain neu'ch uned ffiws.

UNED FFIWS – mae hwn yn cynnwys y ffiwsiau neu switsys 'trip' sy'n rheoli'r cylchedau yn eich cartref, fwy na thebyg y goleuadau, socedi, popŷy a gwresogydd dwr. Eich eiddo chi yw hwn ac ni allwn weithio arno, hyd yn oed os y gofynnwch i ni wneud hynny.



Ble allaf osod y mesurydd

Y peth cyntaf i'w ystyried ydi a hoffech chi fesurydd y tu allan ai peidio. Mae'r rhan fwyaf o dai newydd yn cael eu hadeiladu gyda blwch mesurydd. Mae blwch mesurydd â'r fantais o alluogi darllen mesurydd neu wneud gwaith cynnal a chadw heb amharu arnoch chi.

Mae yna ddewis o sawl math o flwch mesurydd. Edrychwch ar y rhan nesaf am wybodaeth bellach. Rhaid i flwch mesurydd gael ei osod ar wal allanol y gellir ei gyrraedd o flaen y tŷ a sy'n annhebygol o gael ei ddirodi. Ni ddylai agor ar llwybr troed na llwybr sydd â hawl tramgwyddo. Gall fynd wrth ymyl, ond nid uwchben nac oddi tan, blwch mesurydd nwy. Ni ddylai offer cyfleustodau eraill (nwy, ffôn ayb) fod o dan ein blwch ni.

Os nad ydych am ddefnyddio blwch mesurydd dylech gynnig lle sydd ddigon mawr i'n offer ni. Rydym yn argymhell lle 600mm o daldra x 400mm o led. Dylai'r lle fod yn hawdd i'w gyrraedd ac yn ddelfrydol dylai fod rhwng 0.7m a 1.6m uwchben y llawr ac ar, neu yn ymyl, wal allanol.

Dylai'r mesurydd gael ei osod lle na all gael ei ddirodi ac mor agos â phosibl at y pwynt lle mae'n gwifren wasanaeth yn doddi mewn i'ch tŷ. Gall eich mesurydd gael ei osod yn y llefydd canlynol:

LLEOLIADAU A GANIATEIR:

- ✓ Mewn blwch mesurydd
- ✓ Cwprdd mesurydd y tu mewn neu'r tu allan i'r tŷ
- ✓ Yn y tŷ ar wal ALLANOL



Pa fath o flwch mesurydd sydd ei angen arnaf?

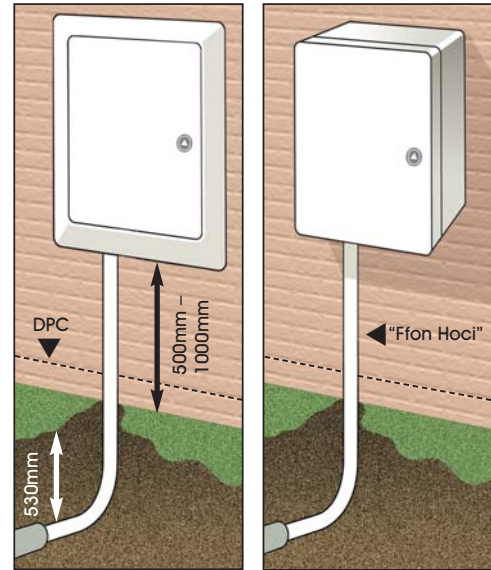
Mae dau fath o flwch mesurydd ar gael i chi, wyneb gwastad neu un wedi ei osod ar yr wyneb. Unwaith y derbyniwn eich cais gallwch gasglu blwch a phibell mynediad "Ffon Hoci" o'ch swyddfa WPD leol.

WYNEB GWASTAD

Y ffordd orau i osod hwn yw ei gynnwys fel rhan o waith bric newydd, ond gall gael ei osod wedyn. Chi sy'n gyfrifol am osod y blwch, cyn i ni ddod i'r safle. Rhaid i waelod y blwch fod rhwng 500mm a 1000mm uwch ben lefel gorffenedig y tir ac uwchlaw'r cwrs atal lleithder (DPC).

AR YR WYNEB

Mae hwn yn ffitio'n uniongyrchol ar wal allanol ac, unwaith eto, chi sy'n gyfrifol am ei osod cyn i ni ymweld â'r safle. Rhaid i waelod y blwch fod rhwng 500mm a 1000mm uwch ben lefel gorffenedig y tir. Mae blwch 'Ar yr Wyneb' yn ymestyn allan 230mm oddi ar y wal felly rhaid i chi sicrhau na fydd y blwch yn achosi rhwystr na'n debygol o gael ei ddifrodi.



BLWCH AR Y WYNEB

FFON HOCI

● I bob math o flwch mesurydd rhaid i'r cynffonnau mesurydd ddod mewn i ochr dde isaf y blwch ac ni ddylai tyllau gael eu gwneud ar ben nac ochr y blwch. Mae'n gwifren ni yn mynd mewn i waelod y blwch ar yr ochr chwith a dyma lle y dylech osod y ffon hoci. Dylai'r ffon hoci fod ar yr wyneb gyda'r tro 530mm dan lefel y ddaear.

● *Unwaith y byddwn wedi cwblhau'r gwaith chi fydd berchen ar y blwch a'r ffon hoci, a'ch cyfrifoldeb chi yw sicrhau eu bod yn cael eu cadw mewn cyflwr da.*



A oes ots os yw fy nghyflenwad uwchlaw neu oddi tan y ddaear?

● OS YW'CH CYFLENWAD O DAN Y DDAEAR

Os ydych yn gofyn am gyflenwad tanddaearol bydd wifren yn cael ei chladdu yn eich gardd a'n rhedeg fel arfer yn uniongyrchol o'ch eiddo i'r ffordd. Os yw'n rhwydwaith uwchben y ddaear bydd angen i ni gloddio ffos ar hyd y pafin neu lain feddal at ein polyn agosaf. Gallwch chi gloddio'r tir eich hun, a bydd hynny'n gostwng ein pris ni. Os oes angen cloddio ar ffordd gyhoeddus neu lwybr troed, bydd angen trwydded, a rhaid i ni wneud y gwaith cloddio ein hunain. Dylech gynnwys hyn wrth ystyried y pris. Mewn rhai achosion lle mae'r stryd yn gul, efallai y bydd raid i ni osod goleuadau traffig neu gau ffordd. Mae yna dal am hyn a byddwn yn ei drafod gyda chi os oes angen. Efallai y bydda raid gohirio'r amser cychwyn ar strydoedd prysur lle mae angen i ni roi rhagor o rybudd i'r Awdurdod Piffyrdd.

● OS YW'CH CYFLENWAD AR WIFREN UWCHBEN

Os yw'ch cyflenwad uwchben, bydd yn gorffen ar fraced ar eich tŷ. Gall y cebl yma gael ei glipio ar y wal nes y mae'n cyrraedd y pwynt lle mae'n mynd mewn i'r tŷ. Dim ond lle mae'r rhwydwaith uwchben y ddaear yn barod allwn ni gynnig cyflenwad uwchben y ddaear i chi. Os yw'r llwybr o'ch eiddo chi at ein polyn yn croesi tir rhywun arall, efallai y bydd angen i ni osod polyn ar eich tir chi.



Sut wyf yn paratoi ar gyfer fy nghais?

Y peth cyntaf i'w ystyried yw'r llwybr yr ydych am i'r wifren newydd ei dilyn. Mae angen i chi fesur yn ofalus y pellter rhwng ffin y ffordd a'r lleoliad arfaethedig ar gyfer y mesurydd. Mae'n bwysig eich bod yn nodi unrhyw rwystrau megis draeniau neu wasanaethau eraill ar y llwybr hwn. Mae lle ar y ffurfen gais i chi ddarlunio'r llwybr, ond efallai yr hoffech gynnwys copi o'r cynlluniau adeiladu gyda'r llwybr wedi ei nodi arno. Bydd llwybr cymharol syth yn ei gwneud yn haws i osod y wifren. O fesur yn ofalus fel hyn byddwch yn canfod hyd y wifren sydd ei angen arnoch, i'n galluogi ni i gostio'r gwaith cysylltu ar eich than.

Anfonwch gopi o gynllun eich adeilad gyda'r llwybr yr hoffech i'r wifr ei ddilyn wedi ei nodi ar y safle. Mae'n well gennym weithio o gynlluniau ar raddfa 1:500 os ydynt ar gael, a hoffem hefyd gael cynlluniau o dai ac eiddo cyfagos.

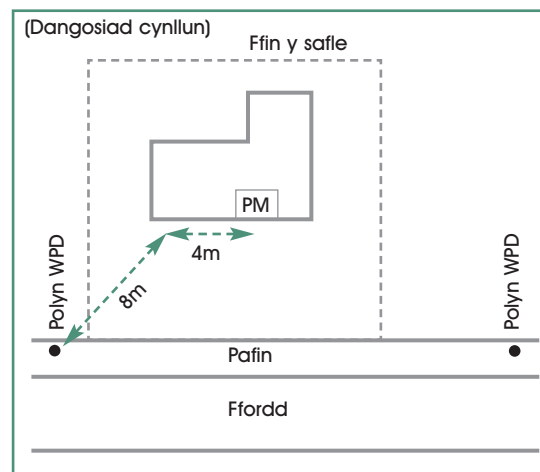
Dangosir dwy enghraifft o gynlluniau llwybr cyflenwad newydd isod fel canllaw i chi.

- *Gwnewch yn sir eich bod yn dangos bob pellter mewn METRAU pan yn cynllunio'ch llwybr.*

Enghraifft 1

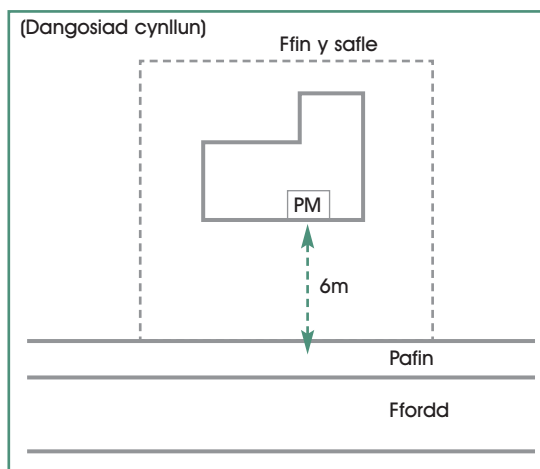
Cyflenwad uwchben

- O'r rhydwaiith uwchben bresennol



Enghraifft 2

Cyflenwad dan ddaear





Beth sy'n digwydd nesaf?

Unwaith y dychwelwch eich ffurflen i ni ynghyd â'ch taliad byddwn yn gwirio'ch cyfrifiadau a'ch cynlluniau. Os y gwelwn broblem gyda'ch cynlluniau, neu gamgymeriad yn eich cyfrifiadau, fe gysylltwm â chi i drafod hynny. Fe allai hyn effeithio ar gost y cyflenwad newydd.

Byddwn wedyn yn cysylltu â chi i roi dyddiad ar gyfer cwblhau'r gwaith.



Beth sy'n digwydd os yw'r gwaith yn wahanol i fy nghynlluniau?

Ar ddiwrnod ein hymweliad, bydd ein fîm yn asesu pa mor ymarferol yw hi i gwblhau'r gwaith yn ôl eich cynlluniau chi. Os nad yw'n bosibl dilyn eich cynllun, byddant yn awgrymu opsiwn arall. Mewn rhai achosion byddwn yn gallu cynnwys y newidiadau hyn o fewn y pris gyfrifwyd gennych chi, ond os yw'r newidiadau yn wahanol iawn byddwn yn cytuno ar bris newydd gyda chi ar y pryd. Unwaith y byddwch wedi arwyddo i dderbyn y pris newydd, byddwn yn parhau â'r gwaith.

Cofiwch fod angen cwblhau unrhyw waith paratoadol cyn ein hymweliad. Os nad ydych yn barod mae'n bosibl y bydd raid canslo'ch gwaith, neu godi tâl arnoch am unrhyw waith ychwanegol y bydd angen i ni ei wneud.



Faint o amser fydd y gwaith yn ei gymeryd?

Gallwn gwblhau newid o fewn diwrnod fel arfer.

Os ydych wedi gofyn i ni wneud gwaith cloddio, efallai y bydd raid i ni wneud hyn ymlaen llaw. Byddwn hefyd yn cwblhau gwaith cloddio priffyrdd ymlaen llaw. Efallai na fydd ein fîm ailosod yn ymweld am rai dyddiau wedi cwblhau'r gwaith er mwyn gorffen gosod wynebau concrid neu darmac.



Os wyf fi'n cloddio'r ffos, pa mor ddufn ddylai fod?

Rydym angen ffos sydd 530mm o ddyfnder a 300mm o led. Dim ond ar eich tir eich hun y gallwch gloddio ffos.

Dylai gwaelod y ffos fod yn wastad ac yn rhydd o gerrig miniog neu unrhyw beth arall allai ddifrodi'r wifren wasanaeth. Mae'n ceblau'n cael eu gosod yn uniongyrchol i mewn i'r ffos fel arfer ac felly mae angen 75mm o lwch cerrig ar eu pennau. Mewn rhai achosion gall pibell gludo gael ei gosod ymlaen llaw. Gallwch gael pibell fel hyn o'ch swyddfa WPD leol.

Cofiwch hefyd y gallwch fod yn cloddio ger gwasanaethau eraill megis nwy, trydan neu ffôn felly dylech gyfeirio at nodyn canllaw y Gweithgor Iechyd a Diogelwch (HSE), HS(G)47 "Avoiding danger from underground services", ar osgoi perygl gan wasanaethau tanddaearol.

Ffurflen Gais

Cyfeirnod yr ymholiad:

Cwblhewch mewn inc a llythrennau bras os gwelwch yn dda.
Cyfeiriwch at y llyfryn sy'n cyd-fynd â'r ffurflen hon am arweiniad pan fo angen.

● Manylion cyswllt

Enw

Cyfeiriad (safle)

..... Côt post

Cyfeiriad (ar gyfer gohebu)

..... Côt post

Rhif ffôn (Dydd) (Gyda'r nos)

● Enw eich cyflenwr trydan

(Cyn i chi fynd â chyflenwad trydan newydd trwy gysylltiad newydd maen rhaid i chi apwyntio cyflenwr trydan. Rydym yn gallu darparu rhestr o gyflenwyr cofrestredig pan ydych yn cysylltu â'n llinell gymorth)

● Lleoliad mesurydd arfaethedig

(h.y. wedi ei leoli tu mewn/ tu allan blaen/ cefn ac ati)

.....

.....

● Oes angen blwch mesurydd arnoch? (ticiwch flwch)

- Wyneb gwastad

- Ar yr wyneb

- Na

● Y dyddiad cynharaf yr hoffech gael gwneud y gwaith

(rhowch 8 wythnos o rybudd os gwelwch yn dda)

Bydd y cyflenwad **uwchben y ddaear** **dan y ddaear** (ticiwch y blwch priodol)

Rydw i/ rydym yn amgáu copi 1:500 o'n cynlluniau a chynllun lleoliad (ticiwch y blwch)

Rwyf/rydym wedi darllen y Nodiadau Canllaw ac yn cytuno i Amodau a Thelerau Western Power Distribution a gynhwysir yn y nodiadau ac yn y daflen sy'n cyd-fynd â'r ffurflen hon (ticiwch y blwch)

Llofnodwyd:..... Dyddiad:

● Cynlluniau a Darluniau

Os gwelwch yn dda darparwch gopi o gynlluniau eich adeilad gan roi manylion sut yr ydych yn bwriadu ei osod allan. Cofiwch mai dim ond ar y TU ALLAN y gall ceblau redeg ac ni allwn uno â chebl o fewn yr adeilad. Gallwn newid eich llwybr arfaethedig er mwyn cynnwys trefn ein ceblau sydd oddi ar y safle.

- Nodwch leoliad arfaethedig y mesurydd PM
- Dangoswch pellter llwybr y ceblau
- Dangoswch y ffin gyda'r ffordd gyda enw'r ffordd
- Cofiwch gynnwys unrhyw rwystrau neu nodweddion ar y llwybr

Darparwch ddarlun o'r lleoliad gan ddangos unrhyw eiddo cyfagos.

● Llwytho Trydanol

Uchafswm arferol ar gyfer eiddo domestig yw 15kW.

Os ydych angen uchafswm mwy na hyn yna rhowch fanylion yma kW

I'ch cynorthwyo i gynllunio ar gyfer eich cysylltiad dangoswch isod y math o danwydd y byddwch yn ddefnyddio:

Gwresogi gofod: Nwy Trydan (Cronni & Uniongyrchol) Boiler Trydan
 Pwmp Gwresogi Ffynhonnell Daear/ Awyr Tanwydd Arall

Ar gyfer gwres cronni trydan, mae'r llwyth oriau llai prysur ynkW

Ar gyfer gwresogi uniongyrchol trydanol y llwyth ywkW

Ar gyfer boiler trydan a pwmp gwres, mae angen cynnwys taflen manyleb gwneuthurwr.

Cynhesu Dŵr: Nwy Trydan (Cronni & Uniongyrchol) Boiler Trydan
 Pwmp Gwresogi Ffynhonnell Daear/ Awyr Tanwydd Arall

Nifer Cawodydd di-oed (Instantaneous) a maint: kW yr un

- Os ydych am i'ch cysylltiad dderbyn llwythi mwy, peiriannau neu offer weldio, a wnewch chi ddarparu manylion os gwelwch yn dda.

● Eiddo cyfagos

I'n cynorthwyo ni i ddod o hyd i'ch safle rhowch gyfeiriadau eiddo cyfagos

Cyfeirid 1:

.....

Cyfeirid 2:

.....

Os oes gennych unrhyw ymholiad pellach ynglŷn â'ch cyflenwad trydan,
cysylltwch â ni ar un o'r rhifau cymorth canlynol:

De Cymru: 01792 784509

De Orllewin Lloegr: 01209 616888

Midlands: 0845 0727270

Eich Cyflenwad Trydan Newydd

Mae'r siart llif hon yn dangos y broses arferol o ddarparu cyflenwad trydan newydd.

Ffoniwch 0845 601 3341 (De Cymru)
0845 601 2989 (De Orllewin Lloegr)
0800 096 3080 (De Canolbarth Lloegr)
i siarad gyda'n Canolfan Gyswllt

Allwedd i'r siart

WPD I
WEITHREDU

CWSMER I
WEITHREDU

Cael "Rhif Ymholiad"
gan ein Canolfan
Gyswllt

Cael pecyn
"Cyflenwad Newydd"
gan ein Canolfan
Gyswllt

Anfonwch fanylion
cynllun eich adeilad,
llwyth a llwybr y
ceblau

Cwblhau ffurflen gais
yn dangos llwybr y
ceblau ar y safle a
chynllun adeilad

WPD i gyfrifo eich cost cysylltu gan ddefnyddio'r
manyion yr ydych wedi eu darparu a manyion ein
rhwydwaith oddi ar y safle ac anfon dyfynbris atoch

Pan fyddwch yn hapus, anfonwch y llythyr derbyn sydd
wedi ei amgáu gyda'r dyfynbris a'ch taliad atom

Byddwn yn cysylltu â chi i drafod
dyddiad i wneud y gwaith

Cofrestrwch eich cyflenwad newydd MPAN gyda
chyflenwr a threfnwch eich mesurydd

Cyn i ni ymweld, cwblhewch unrhyw waith ar y safle
rydych yn ei ddarparu (creu ffosydd ac ati)

Pan fydd y gwaith wedi ei gwblhau, mae'n bosibl y
byddwn yn dychwelyd ar ddiwrnod arall i gwblhau
gwaith adfer ac arwynebu arbenigol

CYFLENWYR TRYDAN DOMESTIG - rhifau ffôn cyswllt

ATLANTIC
Electric and Gas
0870 905 0818

BRITISH GAS
0800 072 5280

ECOTRICITY
0845 555 7100

EDF
Energy
0800 056 3287

EON
0845 301 5921

GOOD ENERGY
0845 456 1640

GREEN ENERGY
UK
0800 954 0675

N-POWER
0845 166 3546

SCOTTISH
HYDRO
0845 026 1998

SCOTTISH
POWER
0845 270 5152

SOUTHERN
ENERGY
0845 744 4555

SPARK ENERGY
0845 0347 474

SWALEC
0800 052 52 52

UTILITA
0845 450 4387
(Smart Meters only)

The
UTILITY WAREHOUSE
0844 815 7777

Mae'r rhestr hon o gyflenwyr trydan yn cael ei darparu gan Western Power Distribution fel cwrtseisi i gwsmeriaid, ac roedd yn gywir pan yr argraffwyd. Ni fydd unrhyw gyfrifoldeb am ei chywirdeb parhaol yn cael ei dderbyn. Gall cwmnïau ddod i mewn i farchnad drydan neu ei gadael ac mae'r wybodaeth ddiweddaraf ar gael yn: www.consumerfocus.org.uk

WESTERN POWER
DISTRIBUTION

Gwasanaethu Canolbarth a De Orllewin Lloegr a Chymru

Western Power Distribution (Dy Cymru) ccc rhif cofrestredig 2366985
Western Power Distribution (East Midlands) ccc rhif cofrestredig 2366923
Western Power Distribution (West Midlands) ccc rhif cofrestredig 3600574
Western Power Distribution (South West) ccc rhif cofrestredig 2366894
Swyddfa Gofrestredig: Avonbank, Feeder Road, Bristle BS2 0TB